



Felhasználói Kézikönyv



WIFI IP KAMERA 64 ZÓNÁS RIASZTÓ SZETT



CIKKSZÁM: WIPC1A

Tisztelt Felhasználó!

Köszönjük, hogy a WIPC1A WIFI IP kamera szettünket választotta, melyet Ön és családja biztonságának érdekében fejlesztettünk ki. A készülék lehető teszi Önnek hogy ingatlanát, tulajdonát megfigyelje, és a helyszínen lévő személyekkel kommunikáljon. A kamera működik önállóan, de kiegészíthető külső mozgás, és ajtónyitás érzékelőkkel is, akár a meglévő biztonsági rendszerrel is összekötheti.

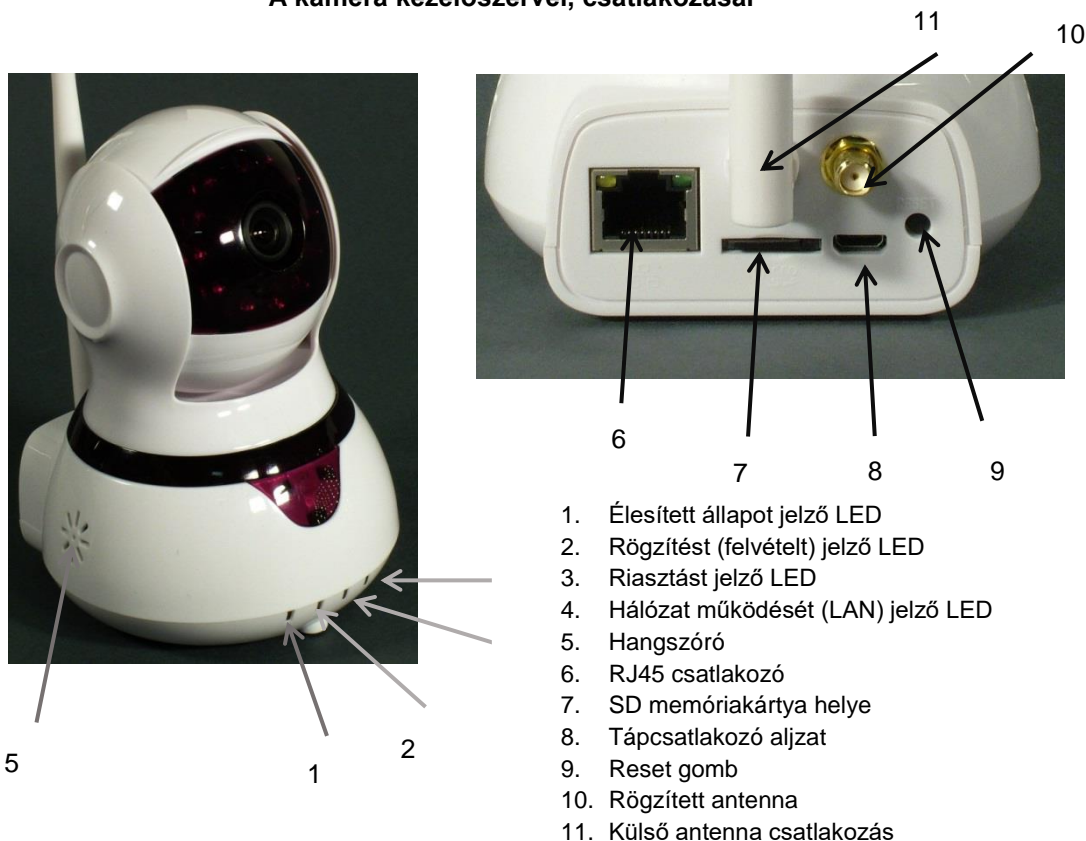
Javasoljuk, hogy biztonsági okokból a gyári jelszót a beállítások elvégzése után azonnal változtassa meg.

Ez a kézikönyv végig vezeti önt a beállításokon, megkönnyítve a kamera üzembe helyezését. Őrizze meg ezt a leírást, a későbbiekben felmerülő változtatások érdekében.

A szett tartalma:

WPC1 kamera	1 db
Felhasználói kézikönyv	1 db
Hálózati adapter	1 db
Infra mozgás érzékelő	1 db
Ajtónyitás érzékelő	1 db
Külső antenna	1 db
Tartó talp a kamerához, csavarokkal	1 db
Tartótalp a PIR érzékelőhöz	1 db

A kamera kezelőszervei, csatlakozásai



1. Élesített állapot jelző LED
2. Rögzítést (felvételt) jelző LED
3. Riasztást jelző LED
4. Hálózat működését (LAN) jelző LED
5. Hangszóró
6. RJ45 csatlakozó
7. SD memóriakártya helye
8. Tápcsatlakozó aljzat
9. Reset gomb
10. Rögzített antenna
11. Külső antenna csatlakozás

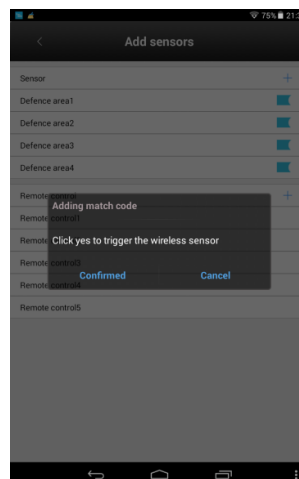
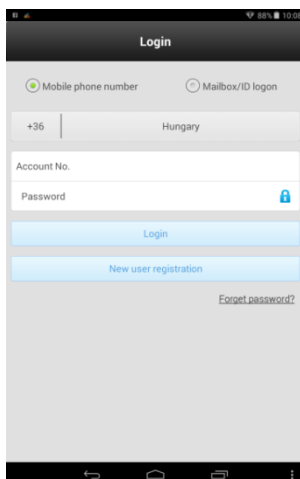
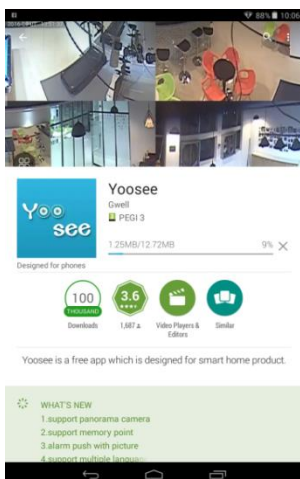
Használati utasítás

I. Applikációk letöltése

- A letöltendő mobil alkalmazás neve: **Yoosee**, erre a névre keressen rá a Google Play, vagy az APP Store szoftver áruházban. Ha sikeres volt a letöltés, akkor telepítse a programot. Lásd alább.
- A PC alkalmazás letöltése a <http://yoosee.co> oldalról lehetséges. Válassza ki a „CMS” programot, töltsse le és telepítse. Usernév: admin, jelszó: 00000000. Ez a program elsősorban arra alkalmas, hogy segítségével egy vagy több kamera képét on-line megfigyelhesse. A program leírását a mellékelt CD-n, angol nyelven találja meg.

II. Regisztrálás

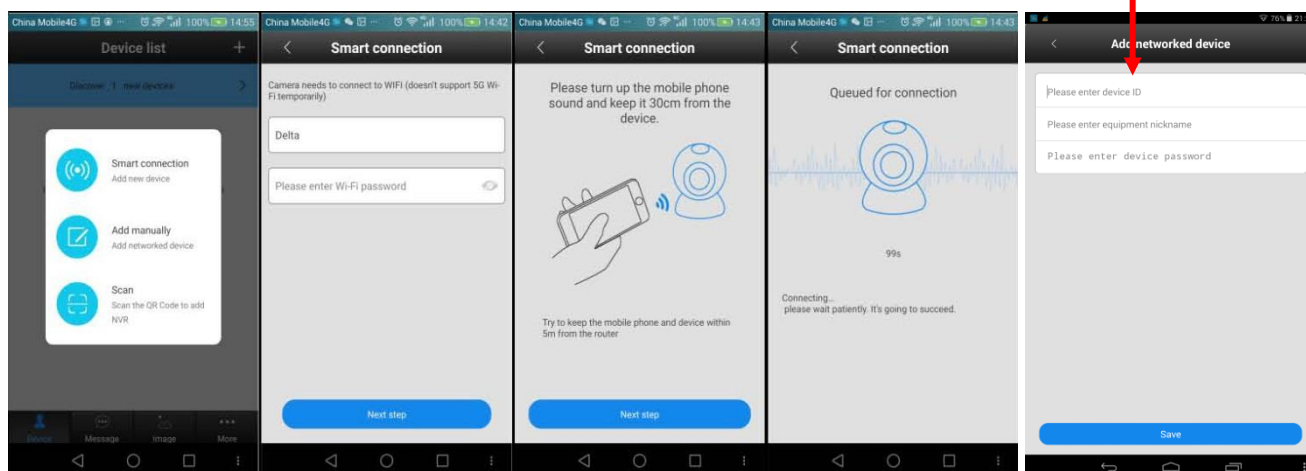
Amikor először klikkel a Yoosee alkalmazás ikonra, akkor először a regisztrációs oldal jelenik meg. Válassza a „New User Registration” (új felhasználó) menüpontot, ahol vagy a telefonszám, vagy az E-Mail címmel regisztrálhat. Az ország kódját automatikusan, vagy kézzel beállíthatja. Az országcód, telefonszám, ill. az email cím legyen pontos, mert az ellenőrző kód oda érkezik, amit a „Verification Code” mezőbe kell beírni. Ezzel lesz készen a regisztráció. Ezután a bejelentkezés a mobil szám, v. e-mail cím alapján történik ehhez egy tetszőleges jelszót is adjon meg.



III. WiFi kapcsolat beállítása

Klikkeljen a „+” gombra a jobb felső sarokban lévő eszközlistán, válassza ki a „Smart Connection” sort.

Az alkalmazás automatikusan azonosítja a WiFi SSID (nevét) –t, adja meg a wifi routerhez tartozó jelszót, majd klikkeljen a „net” gombra. Folytassa a tanítási műveletet a megjelenő ábrák szerint. Amikor a kamera sikeresen csatlakozik a WiFi hálózathoz felugrik egy ablak és a kamera jelszavát kéri. Ezt a kamera alján találja meg, írja be, majd érintse meg a „Save” mezőt. Alább a manuális beállítás lépései láthatóak:



Ha nem sikerül az automatikus beállítás, válassza a manuális verziót: Itt kézzel írhatja be a kamera azonosítóját és jelszavát.

Figyelem!

- A kamera a tápfeszültség csatlakoztatása után beep hangot ad, ekkor kell a hálózathoz csatlakoztatni, különben újraindul.
- A kamera csak a 2.4GHz-es WiFi hálózaton használható
- Használat előtt a WiFi routert kapcsolja be.

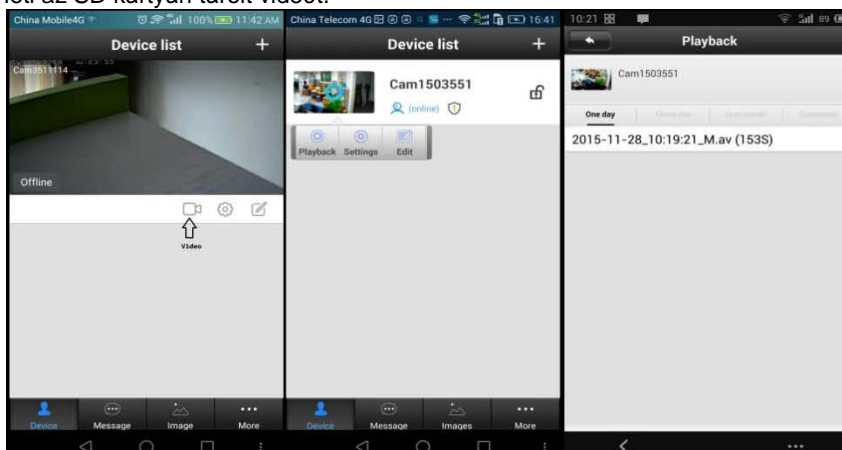
IV Vezetékes csatlakozás

Csatlakoztassa a kamerát a hálózati adapter segítségével a 230V-os hálózathoz. A LAN kábelt csatlakoztassa a router LAN portjához (a routerben legyen engedélyezve a DHCP funkció). A LAN csatlakozónál lévő LED világít sikeres csatlakozás esetén. Nyissa meg a YOOSSEE alkalmazást a mobilján, és klikkeljen a „+” gombra a jobb felső sarokban lévő eszköz listán, majd a felugró menüben válassza ki a az „Add Manually” menüpontot. Adja meg az eszköz azonosítóját (device ID), választott nevét, jelszavát (a kamera alján található) és érintse meg a „save” gombot. Lásd az előző ábrákat

V. Video lejátszás, visszajátszás

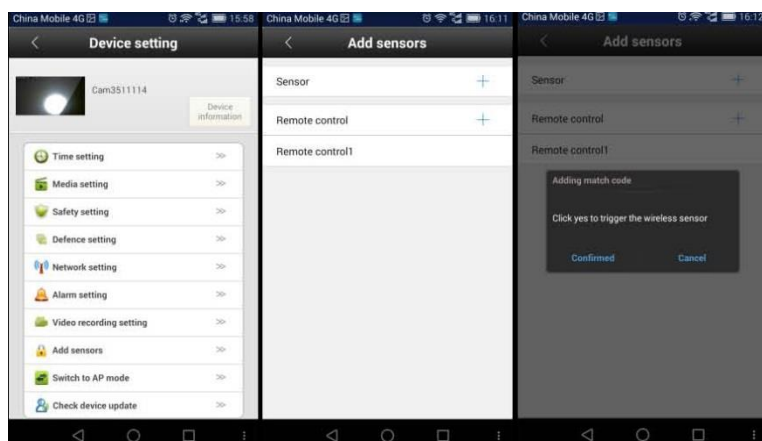
Miután az IP kamera sikeresen csatlakozott az internethez, mobiltelefonján nézheti a kamera által küldött videót. Az ujját a képernyőn mozgatva a kamera által megfigyelt területet változtathatja az optika mozgásával fel/le, jobbra/balra.

Felvett anyag lejátszásához lépjen vissza a „Device List” lapra, klikkeljen a „Video” ikonra, ekkor látni fogja a kamerák listáját, mint az alábbi képen látható. Válassza ki a kívánt készüléket a listából, és nyomja meg a „Playback” gombot. Ezután megtekintheti az SD kártyán tárolt videót.



VI. Szenzor, távirányító hozzáadása

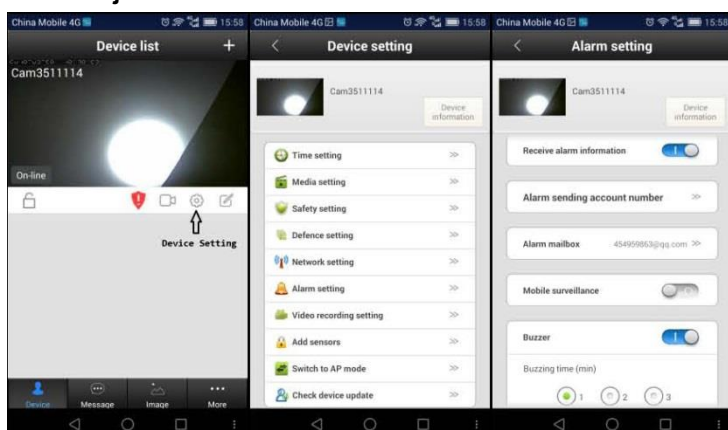
A készülék a megfelelő vezeték nélküli szenzorokkal tud együttműködni. Kiklikeljen a „Device” - Settings – „Add sensors” – „Sensor” menüpontokra, majd nyomja meg a „+” gombot. A „Confirmed”



A gomb megnyomása után küldjön egy impulzust a kívánt szenzorral pl. az ajtó érzékelőjével (mágnes elhúzása) a kamerának. A tanítás sikerességéről az applikáció visszajelzést ad. A tanításkor mindig csak egy szenzor legyen bekapcsolva, az, amelyet hozzá kívánja rendelni a kamerához. A hozzárendelések után ellenőrizze a rendszer működését.

A távirányító (remote control) tanítása hasonlóan történik, csak itt egy nyomógombot kell megnyomni a távirányítón a tanításhoz. A szettben lévő érzékelők és távirányítók. Már össze vannak tanítva a kamerával

VII. A regisztrált kamera jellemzőinek beállítása



1. **Idő beállítás:** Itt kell beállítani a pontos dátumot és időt, ami megjelenik majd a kép bal felső sarkában
2. **Média beállítás:** PAL v NTSC video formátum választható. Beállítható a hangerő, beállítható a kép fordítása is.
3. **Biztonsági beállítások:** Rendszergazda és vendég jelszó beállítása
4. **Védelmi beállítások:** A vezeték nélküli érzékelő kódolásának beállítása
5. **Hálózati beállítások:** WiFi vagy vezetékes kapcsolat kiválasztása
6. **Riasztási beállítások:** Beállíthatja a beérkező riasztás típusát, javasolt bekapcsolni az info fogadást.
Beállíthatja a riasztásra jogosultak adatait (maximum 5 db)
Riasztást fogadó email postafiók címe
Kamera mozgásérzékelő funkciójának ki/be kapcsolása, (sziréna idő 1-2-3- perc lehet)
7. **Video rögzítési beállítások:** Kézi rögzítés indítás ki/be
Riasztáskor induló felvételi idő beállítása 1-2-3 perc
Időzített videó felvétel, a beállított idő szerint
8. **AP módba kapcsolás:** Közvetlen kamera hozzáférés, pl. két router használata esetén
9. **Kamera frissítése :** Ellenőrizheti, hogy melyik szoftver van a kamerában, szükség esetén frissíthet

VIII. SD kártya használata

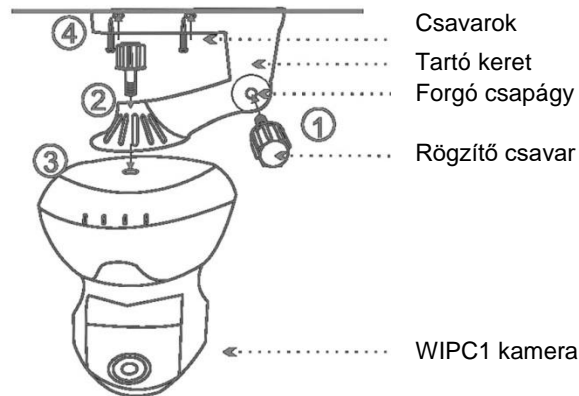
A WPC1 támogatja a működés közbeni kártya cserét. Helyezze be az mikro SD a megfelelő nyílásba. A kártya működését és egyéb információkat a „Device” – „Setting” – „Storage Setting” menüpontban tekintheti meg. Ha a kamera nem érzékeli a kártyát, javasolt a kártya formázása.

IX. Gyári beállítások visszaállítása

A gyári beállítások visszaállítása esetén (faktori reset) a személyes beállítások, mint pl. a WiFi adatok, jelszavak, riasztási információk törlődnek. A törlést a kamera alján lévő „reset” nyomógombbal végezheti el, megnyomása esetén

a kamera egy rövid beep hangot ad.

X. A kamera felszerelése és rögzítése



Először szerelje fel a talpat (4) a csavarokkal, majd csavarja be a fixáló csavart (1), de ne szorítsa meg teljesen, hogy a kamerát is rögzíthesse (3). A végleges helyzet beállítása után szorítsa meg az (1) fixáló. csavart.

Műszaki adatok

Specifikáció		WIPC1
CPU	Processzor	HI 3518E
	Op. rendszer	Beágyazott LINUX
Kép	Képezékelő	CMOS 1.0 Megapixel
	Felbontás	1280*720
	Tömörítés	H.264
	Képsebesség	1-30 kép/sec
	Minimális megvilágítás	0 Lux / F1.2
	Kép-zaj viszony / SNR	➤ 38 dB
	CMOS jellemzők	Autom. fehér egyensúly, AGC, Ellenfény komp.
	Lencse	Normál 3.6 mm
Hang	Tömörítés	G.711A
	Kétirányú kommunikáció	Támogatja
	Bemenet	Beépített 38dB mikrofon
	Kimenet	2 db beépített hangszóró
Éjszakai üzemmód	Szűrő kezelés	Beépített átkapcsolás, IR szűrőváltás, színhelyes szűrés
	Éjszakai megvilágítás	11 IR LED, megvilágítási táv. 10 méter
PTZ kamera mozgatás	Motor	Beépített motor, vezérléssel
	mozgatás szöge	Vízszintesen: 355 fok, függőlegesen:120 fok
Video felvétel	Felvétel típusok	Kézi felvétel, időzített, mozgásérzékelős
	Helyi tárolás	Mikro SD kártya, 32 GB max
Hálózat	Plug and play	Igen
	Hálózati csatlakozás	10/100Mbit RJ-45
	Protokollok	TCP/IP, UDP, SMTP, DNS, DDNS, P2P, UpnP, NTP
	ONVIF	Támogatja
	Wireless	WiFi 802.11b/g/n
Riasztás	Alarm bemenet	Vezeték nélküli tanítható eszközökkel
	Érzékelők hozzáadása	433MHz, 1527, 330k/2262, 4M7 szabványú eszközök
	Vezeték nélküli zóna	64 zóna, 1 gombbal ki/be kapcsolással

JÓTÁLLÁSI JEGY

Az alábbi típusú és gyártási számú WIPC1A cikkszámú WIFI IP KAMERA 64 ZÓNÁS RIASZTÓ SZETT

Hibamentes működéséért a 19/2014 (IV.29.) NGM rendelet alapján a vonatkozó jogszabályok előírásai szerint az eladás napjától számított 24 hónapig terjedő jótállást biztosítunk. Szavatossági idő két év.

TÍPUSSZÁM: WIPC1A

ELADÁS KELTE:

PH.

ELADÓ

A jótállási kötelezettség alá tartozó és a jótállási időben előforduló hibák javítását, a tartalék alkatrészellátással egybekötött javító - szervizelő szolgáltatást a **GLOBAL EXPORT - IMPORT KFT.** Biztosítja, az alábbi címen:

Budapest XV., Székely Elek u. 11.

Tel: + 36 30 497 8758

Nyitva tartás: hétfő - péntek, 8.30 – 15.30

Amennyiben a meghibásodás jellegével vagy a hiba kijavításával kapcsolatban vita keletkezik, úgy a területileg illetékes BUDAPESTI BÉKÉLTETŐ TESTÜLET állásfoglalását kérjük, Minden egyéb vita esetén az eladó székhely szerinti illetékes Bírósághoz kell fordulni.

JAVÍTÁSI SZELVÉNY

Hibabejelentés kelte:

Bejelentett hiba:

A hiba oka:

Hibaelhárítás módja:

Hibaelhárítás kelte:

A kijavítás illetve a csere dátumától a meghosszabbított jótállás új határideje:

.....

.....

SZERVIZ

Jogainak érvényesítése érdekében a vásárlási blokkot őrizze meg!

FIGYELEM! A jótállás a Fogyasztó törvényből eredő jogait nem érinti!

A jótállási igény a jótállási jeggyel érvényesíthető. A jótállási jegy szabálytalan kiállítása vagy a fogyasztónak történő átadásának elmaradása nem érinti a jótállási kötelezettségvállalás érvényességét. A vásárló a fogyasztási cikk meghibásodása miatt a vásárlástól (üzembe helyezéstől számított három munkanapon belül érvényesít csereigényt, a forgalmazó köteles a fogyasztási cikket kicserélni, feltéve, hogy a meghibásodás a rendeltetésszerű használatot akadályozza.

FIGYELEM! A vásárlónak joga van a javításra vagy cserére!

Garanciális feltételek:

A garancia nem vonatkozik az alábbi esetekre, amennyiben a felhasználó nem a leírtaknak megfelelően helyezi üzembe, és használja a rendszert:

1. Nem előírtaknak megfelelő használat következtében keletkezett sérülésre, nem beltéri, hanem kültéri alkalmazás esetén.
2. Nem a szakszerviz által történő szétszedés, javítás, módosítás esetére.
3. Helytelen kezelés, tárolás (magas hőmérséklet, páratartalom stb.) esetére.

SZÁRMAZÁSI ORSZÁG: KÍNA
IMPORTŐR, FORGALMAZÓ: GLOBAL EXPORT – IMPORT KFT.
H-1151 BUDAPEST SZÉKELY E. U. 11. TEL.: +36 30 497 8758

<http://www.global-export-import.eu>