



## Video kaputelefon 3,5"



CIKKSZÁM: TK-434

## Használati utasítás

Köszönjük, hogy az általunk forgalmazott terméket választotta!

[www.global-export-import.eu](http://www.global-export-import.eu)

## Műszaki adatok

|  |   |
|--|---|
| Bemeneti jelszint                                  | 1.0 V p-p   |
| Bemeneti impedancia                                | 75 Ohm  |
| Fényerő beállítás                                  | 17 lépésben   |
| Kamera szenzor                                     | Színes C-MOS  |
| Éjszakai háttérvilágítás szükséglet                | 0.1 Lux   |
| Max vezeték hossz:                                 | 100 m esetén 4x15mm <sup>2</sup> vezetékkel a kül és beltéri egységek. között<br><25m esetén 4x 0.75mm <sup>2</sup> vezeték |
| Kamera felbontás:                                  | 380 TV sor  |
| Monitor felbontása:                                | 420 TV sor  |
| Kijelzési idők a monitoron:                        |   |
| Csengetéskor (ha nincs válasz)                     | 30mp  |
| Megtekintési idő:                                  | 30 mp   |
| Beszélgetési idő:                                  | 60 mp   |
| Ajtónyitás ideje (mágnes):                         | 3 mp  |
| Éjszakai megvilágítás:                             | Infra LED-el  |
| Kamera látószög:                                   | 92 fok  |
| Monitor tápfeszültsége:                            | 15V egyenfeszültség   |
| Kültéri egységen kapunyitó kimenet terhelhetősége: | 1.6 A max.  |
| Adapter adatai:                                    | 100-240V váltófeszültség a bemeneten, 15V egyenfeszültség a kimenetén   |
| Monitor méretei:                                   | 126x93x18 mm  |
| Kültéri egység méretei:                            | 144x91x39 mm  |
| Monitor súlya:                                     | 396 gr  |
| Kültéri egység súlya:                              | 144 gr  |
| Működési hőmérséklet:                              | -20C - +55C   |

### A szett tartalma:

|  |          |
|--|----------|
| Kültéri egység, esővédővel               | 1 db     |
| Esővédő a kültéri egységhez              | 1 db     |
| Beltéri monitor egység                   | 1 db     |
| 15V 1A-es adapter                        | 1 db     |
| Használati utasítás                      | 1 db     |
| Fali rögzítő konzol a beltéri egységhez: | 1 db     |
| Rögzítő csavarok                         | 1 csomag |

### Általános leírás



Az újonnan kifejlesztett 4 vezetékes TK-434-es video kaputelefon 3.5" LCD kijelzővel, érintőgombokkal rendelkezik, és még a kapu elektromos nyitására is alkalmas. Nagyon könnyen és egyszerűen felszerelhető.

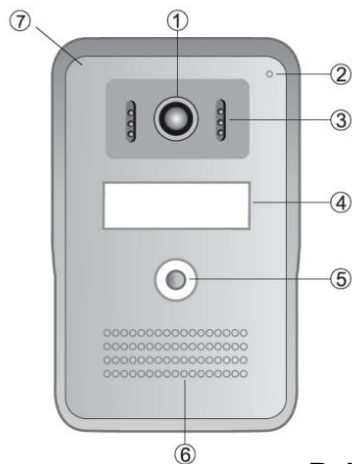
A rendszer zárt láncú kamera elvén működik és a két irányú interkom-ként is használható. A kapu távolról történő nyitása közben ellenőrizheti a belső monitoron a belépőket. Éjszaka a kamera infra fény segítségével világítja meg a környezetét, így a monitoron éjjel is kiváló képet láthat.

A kültéri egység igen vékony, de vandálbiztos, továbbá esővédő kerettel is rendelkezik, könnyen és gyorsan bármilyen helyre felszerelhető.

Kérjük, szánjon egy kis időt ennek a leírásnak a tanulmányozására, így könnyebbé válik a szerelés, majd a készülék használata.

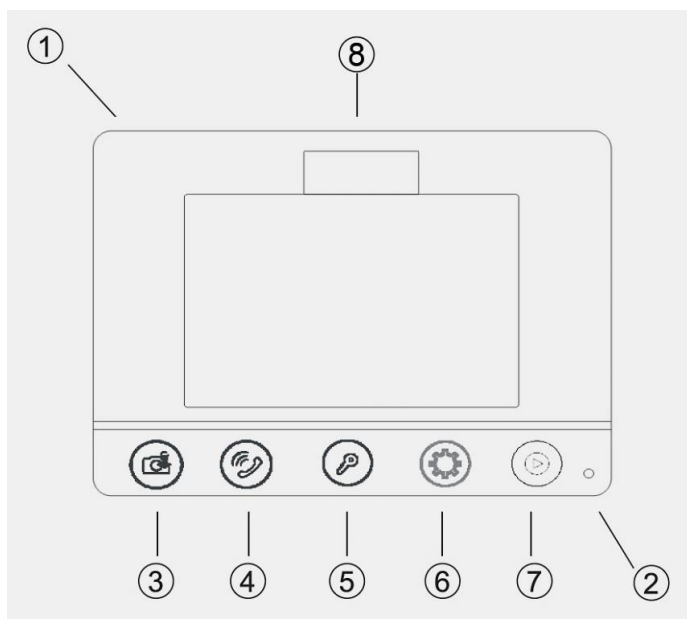
## Az egyes kezelőszervek leírása:

### Kültéri kamera egység



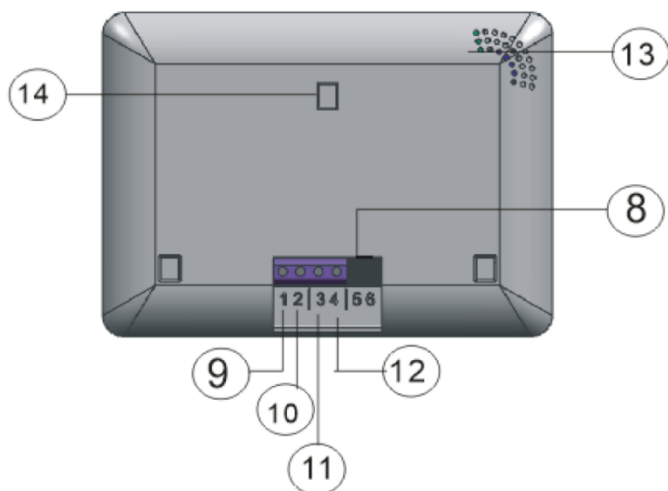
1. Kamera lencséje
2. Mikrofon nyílása
3. Infra LED-ek
4. Névtábla
5. Csengőgomb
6. Hangszóró
7. Esővédő

### Beltéri monitor egység



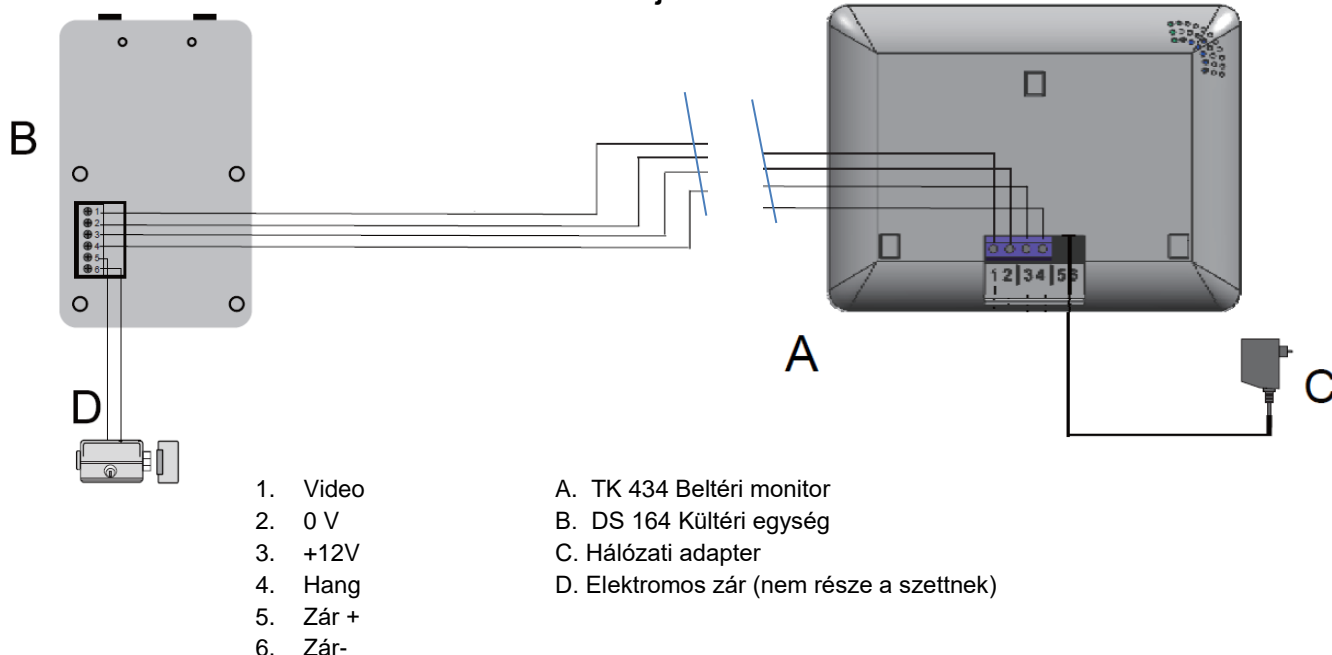
1. 3.5" LCD képernyő
2. Mikrofon nyílása
3. Megtekintés gomb
4. Interkom gomb (beszélgetés)
5. Kapunyitó / beállítás gomb
6. Beállítások
7. Csengő dallam / hangerő gomb
8. Digitális óra / funkció kijelző

### Hátlapi csatlakozások



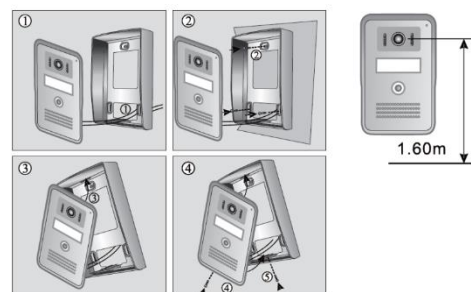
8. Táp csatlakozó
9. Video
10. Föld/0V
11. +12V
12. Hang
13. Hangszóró
14. Rögzítő lyuk

## Vezetékezési rajz



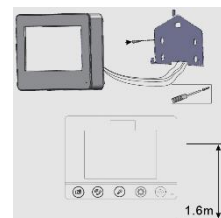
### A kültéri egység felszerelése

1. A falból kijövő vezetékeket vezesse át az esővédő kereten, és kösse be a megfelelő csatlakozókba. (1. kép)
2. Rögzítse az esővédő keretet csavarokkal a falhoz. (2. kép)
3. Helyezze be alulról a kültéri egységet az esővédő keretbe és vegye ki az alul lévő kis csavart (3. kép)
4. Pattintsa be a kültéri egységet alul is, és rögzítse az előző lépésben kicsavart csavarral (4. ábra, 4 - 5. jel)

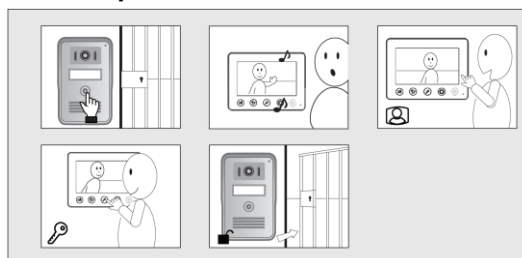




### A beltéri egység felszerelése



1. Igazítsa el a falból kijövő vezetékeket a bekötési ábra szerint
2. Rögzítse a fali tartó konzolt az ábra szerint, a mellékelt csavarokkal
3. Kösse be a megfelelő vezetékeket a megfelelő számokhoz.
4. Csatlakoztassa az adapter csatlakozóját a megfelelő hátlapi csatlakozóhoz
5. Helyezze fel a monitort a helyére a megfelelő nyílások szerint
6. A beltéri egységet kb. 1.6 m magasan szerelje fel.



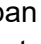
### A kaputelefon használata





1. Amikor a látogató a csengőgombot megnyomja:
  - a. A belső monitoron csengetés hallatszik
  - b. A telefonkagyló gombot  megnyomva beszélni lehet a látogatóval
2. Amikor a monitoron a telefonkagyló  gombot megnyomja, max. 60mp-ig beszélhet. Ha a látogató csengetésére nem válaszol, akkor a csengetés 30 mp múlva megszűnik.

Ha megnyomja a  gombot, megtekintheti a kültér képét. Ha a látogatót be kívánja engedni, érintse meg a  jelzést, hogy az ajtón lévő mágneszár kioldjon.


### Beltéri monitor beállítása

A készülék nyugalmi állapotában megnyomja a csengő  beállítás gombot, akkor kiválaszthatja ismételt megnyomással a kívánt csengőhangot. Ugyanezen gomb hosszabb megnyomásával a csengő hangerejét lehet állítani 4 lépésben (ismételt megnyomásokkal).

A készülék nyugalmi állapotában a  gombot 2 mp-nél hosszabb ideig megnyomva a beállítási üzemmódba jut. Ezen belül a további léptetéssel válthat ST1-4 között.

ST1 mód: Fényerő beállítás  gombbal (csak felfelé lehet léptetni, 100% után jön a 0%.stb.)

ST2 mód: Szín beállítás  gombbal (csak felfelé lehet léptetni, 100% után jön a 0%.stb.)

ST3 mód: A pontos idő óra részének beállítása  gombbal

ST4 mód: A pontos idő perc részének beállítása  gombbal

### Figyelem!

1. A készüléket csak szakember szervizelheti, áramütés veszélyét megelőzendő! Amennyiben javításra van szükség, forduljon szakszervízhez, vagy márkaszervízhez.
2. A készüléket száraz, jól szellőző, tiszta helyre szerelje fel úgy, hogy közvetlen napfény ne érje.
3. A készülék tisztításához ne használjon vegyszert, csak szükség esetén száraz, puha ronggyal törölje át.
4. Tanácsos félévente ellenőrizni a kültéri egységet, hogy a kamera előlapja, csengőgomb körüli rész tiszta-e, és a mikrofon nyílása nincs-e eltömődve.

### JÓTÁLLÁSI JEGY

Az alábbi típusú és gyártási számú VIDEÓ KAPUTELEFON 3,5" hibamentes működéséért a. 49/2003. (VII. 30.) GKM valamint a 19/2014. (IV. 29.) NGM sz. rendelet alapján a vonatkozó jogszabályok előírásai szerint az eladás napjától számított 12 hónapig terjedő kötelező jótállást biztosítunk. Szavatosság: 12 hónap

TÍPUSSZÁM: .....:.....TK-434.....

ELADÁS KELTE : .....

A jótállási kötelezettség alá tartozó és a jótállási időben előforduló hibák javítását, a tartalék alkatrészellátással egybekötött javító - szervizszolgáltatást az importőr az alábbi címen biztosítja:

GLOBAL EXPORT-IMPORT KFT. 1151 BUDAPEST SZÉKELY E. U. 11. TEL: +36 30 49 78758

A jótállási kötelezettség alá tartozó és a jótállási időben előforduló hibák javítását, a tartalék alkatrészellátással egybekötött javító - szervizelő szolgáltatást a **GLOBAL EXPORT - IMPORT KFT.** az alábbi címen biztosítja:

Amennyiben a meghibásodás jellegével vagy a hiba kijavításával kapcsolatban vita keletkezik, úgy a területileg illetékes Békéltető Testület állásfoglalását kérjük. Minden egyéb vita esetén az eladó székhely szerinti illetékes Bírósághoz kell fordulni.

### JAVÍTÁSI SZELVÉNY:

Hibabejelentés kelte:.....

Bejelentett hiba:.....

Hibaelhárítás módja:.....

Hibaelhárítás kelte:.....

.....  
SZERVIZ

### KÉSZÜLÉK CSERÉJE ESETÉN:

A készülék cseréjének az időpontja:.....

A jótállás lejártának az időpontja:.....

**FIGYELEM!** A jótállás a Fogyasztó törvényből eredő jogait nem érinti. A jótállási igény a jótállási jeggyel érvényesíthető. A jótállási jegy szabálytalan kiállítása vagy a fogyasztónak történő átadásának elmaradása nem érinti a jótállási kötelezettségvállalás érvényességét. A vásárló a fogyasztási cikk meghibásodása miatt a vásárlástól (üzembe helyezéstől számított három munkanapon belül) érvényesít csereigényt, a forgalmazó köteles a fogyasztási cikket kicserélni, feltéve, hogy a meghibásodás a rendeltetészerű használatot akadályozza.

**A vásárlónak joga van javításra vagy cserére!**

**Jogainak érvényesítése érdekében a vásárlási blokkot őrizze meg!**

Származási ország: Kína

Importőr / Forgalmazó: GLOBAL EXPORT – IMPORT KFT.

H-1149 BUDAPEST SZÉKELY E. U. 11.

[www.global-export-import.eu](http://www.global-export-import.eu)