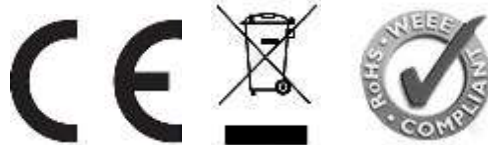


HU



MWX345WF 2MP PTZ IP kamera Használati utasítás

FIGYELEM!

A kamera önálló IP kamera, de használható a nyolccsatornás MN8805G5 + 4XMWX345WF NVR szetthez, kiegészítő kameraként.

Köszönjük, hogy az MWX345 WF IP WIFI megfigyelő kamerát választotta, melyet Ön és családja biztonságának érdekében fejlesztettünk ki. A kamera rendszer lehető teszi Önnek, hogy ingatlanát, tulajdonát megfigyelje és az ott történeteket rögzítse. A kamera önállóan memóriakártyára rögzíti a felvett képet, miközben akár okos telefonra is továbbítja a képet.

Javasoljuk, hogy biztonsági okokból a gyári jelszót a beállítások elvégzése után azonnal változtassa meg, ill. adjon jelszót ott, ahol nincs.

Ez a kézikönyv végig vezeti Önt a telepítéseken, beállításokon, az egyes kezelő szoftverek használatán, megkönnyítve a kamera üzembe helyezését. Őrizze meg ezt a leírást, a későbbiekben felmerülő igények, változtatások érdekében.

A rendszer főbb jellemzői

MWX345WF IP WiFi kamera

- PTZ (mozgatható), távolról vezérelhető
- ONVIF használata
- 4x optikai zoom
- Külön is kezelhető, PC-ről, mobilról
- Belső SD kártyára történő rögzítés
- Mozgásérzékelés
- Automatikus átkapcsolás éjszakai megvilágításra. 6 LED
- Automatikus fényerő és élesség szabályozás

Műszaki adatok

MWX345WF IP kamera	
Felbontás	1920x1080/30fps 1920x1080/25fps
Optika	4x zoom f=2.8mm~12mm
Kezelő szoftverek	IE, CMS, XMeye
Mobile operációs rendszer támogatás	Android & iPhone
Mozgatási tartomány	Oldalirányban 0°~180°, Fel/le : -40°~40°
Mozgási sebesség	Oldalirányban: 0~30°/s, Fel/le 0~25°/s
Előre programozható pontok	220 db lehetséges átállási idő 01-60s beállítható)
Pásztázási útvonalak	3 csoportban (Max.16 pont, átállási idő beállítható)
Működési hőmérséklet	Kültéren: -40°C~+60°C
Memória bővítés	mikró SD kártya max. 128 GB, class10 nem tartalmazza
Menü nyelve	Angol
Infra távolság	100 m
Wifi adatok	
WiFi protokoll szabványa	802.11b/g/n
WiFi-Fi hatótávolság	≥150M
WiFi titkosítás módok	WEP \ WPA \ WPA2

A doboz tartalma:

Kamera MWX 345WF	1 db
12V 3A adapter a kamerához	1 db
Wifi rúdantenna a kamerához	1 db
Kézikönyv	1 db
Rögzítő csavarok	1 szett

A rendszer kicsomagolásakor győződjön meg arról, hogy az egyes elemek nem sérültek-e meg. A kamerával óvatosan bánjon, a mozgó csuklókat kézzel ne forgassa, mert tönkre mehetnek. Ha a kamerával önállóan is rögzíteni szeretné a képet, akkor memóriakártyát kell behelyezni. A beszerelésről a későbbiekben talál információt.

Rövidítések magyarázata:

IP kamera	Csak digitális kimenettel rendelkező kamera, IP adattovábbító protokollt használ
WiFi	Rádióhullámok segítségével csatlakozik a hálózathoz (routerhez)
ROUTER	Központi átjáró, Internet és helyi hálózat közötti kapcsolatot biztosít
PTZ kamera	Mozgatható (4 irányban) és zoomolható kamera
ZOOM	Optikai gyújtótávolság változtatása (közelítés – távolítás)
STREAM	Kamera videojele. MAIN=Normál, nagy felbontású kép, SUB=Csökkentett felbontás, mindkettő az NVR-en beállítható, kameránként

Ha a tartozékok meglétét és sértetlenségét ellenőrizte, akkor megkezdheti a beüzemelést.

Kamera Micro SD kártya (memória kártya behelyezés)



Az IP WiFi kamerákba memória kártyát lehet behelyezni, amennyiben azokat önálló képrögzítésre is szeretné használni.

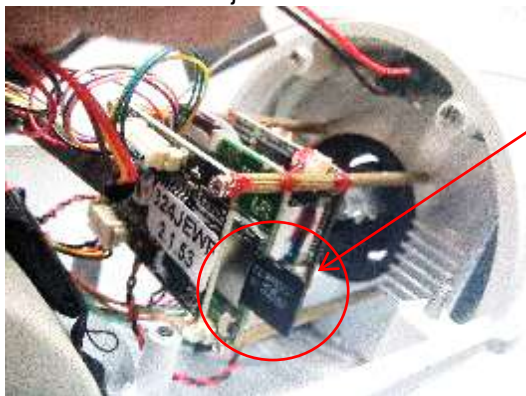
A mikro SD kártya foglalat a kamerán belül van, az egyik panelon, ezért a kamerát a behelyezéshez szét kell szedni. A beszereléshez 1 db keresztfejes csavarhúzó szükséges.

A beszerelés lépései: (kikapcsolt állapotban!)

1. A kamera elején (oldalt) a két süllyesztett csavart kicsavarja
2. A kamera hátulján alulról elérhető két csavart is kicsavarja



3. Óvatosan leemeli a felső fedelet, vigyázva, hogy a WiFi vékony antenna vezetéke ne sérüljön
4. A kamera bal oldalán (előlről nézve) megkeresi a mikro SD foglalatot, és az előre megformázott* kártyát betolja a részbe, amíg az arretál
5. óvatosan visszahelyezi a fedelet, vigyázva a vezetékek elhelyezésére és a szilikon tömítés megfelelő igazítására
6. Visszacsavarja a csavarokat.



SD kártya behelyezése

***Megjegyzés:** Ajánlatos a mikro SD kártyát előzetesen formattálni FAT 16 formátumra, de lehet később is kamera és a mobil applikációval formázni a kártyát. Ezután a kamera üzemkész.

Figyelem! A kamera minden bekapcsoláskor "inicializálja" magát, ez azt jelenti, hogy minden irányban elforog a véghelyzetig, ezért biztosítani kell a szabad mozgást a beállítás, tesztelés alatt is.

A telepítés lépései

A kamera beállítása

A kamerát többféle módon, ill. többféle szoftverrel lehet beállítani. Gyári alaphelyzetben a kamerát LAN kapcsolatán keresztül lehet legkönnyebben elérni, a gyári IP cím 192.168.1.110.

A kamera WiFi állapota alaphelyzetben AP (Access Point) típusú, ilyenkor ehhez úgy lehet csatlakozni, mint egy routerhez.

Ha WiFi-n keresztül kívánja használni a kamerát, akkor a beállítást az alábbi módokon keresztül teheti meg:

Megjegyzés: A beállítás "A", "B" "C/a" esetben mindig vezetékes LAN kapcsolaton keresztül végezhető el!

- A. PC-n IE böngészővel
- B. EseeCloud CMS-szoftverrel PC-ről / opció/
- C. Mobil szoftverrel (pl. EseeCloud3) -al
 - a. Vezetékes kapcsolatban van a kamera
 - b. WiFi AP módban van a kamera

A cél a kamera WiFi működésnél az, hogy a kamera a helyi routerhez csatlakozzon, ehhez valamilyen módon a kamerába be kell programozni a WiFi router nevét és jelszavát.

Ha ez sikeres volt, onnantól kezdve a kamera a routerhez csatlakozik, és elérhető mind a LAN-on, mind távolról.

Megjegyzés: A kamera ún. "fix" IP címmel érkezik, ha Ön járatos a beállításokban, akkor érdemes a "fix" címmel dolgozni, ha nem tapasztalt, akkor az ún. "DHCP" opciót kell használni. Ilyenkor a router automatikusan osztja ki az IP címeket, garantáltan nem lesz cím probléma a hálózaton.

A kamera Wifi beállításának lehetőségei: / Csatlakozzon a mobil a helyi WiFi hálózathoz!

"A" változat Vezetéken keresztül

1. A kamerát LAN kábellel csatlakoztassa a helyi LAN hálózathoz/routerhez, és a 12V adapterhez. A kamera IP címe alaphelyzetben 192.168.1.110.
2. Az IE böngésző címsorába írja be a fenti IP címet
3. A bejelentkező menübe lépjen be (admin/nincs jelszó)
4. Válassza a menüben az "INSTALL ACTIVE X" menüpontot. Ezután már a kamera képe is látható lesz
5. Lépjen a SETUP menübe, és kattintson a "NETWORK SETUP" sorra
6. Kattintson a WiFi sorra, és állítsa be a WiFi router nevét és jelszavát.

WI-FI

Wireless Mode	stationMode
StaMode	802.11bgn mixed
StaBssid	123456
StaEssId	router név
StaPsk	router jelszó
fixed BPS Mode Enable	<input type="radio"/> Open <input checked="" type="radio"/> close
IP Adapted	<input type="radio"/> Open <input checked="" type="radio"/> close
wlan0 staticIP	192.168.1.160
wlan0 staticNetmask	255.255.255.0

7. a beállítás elmentése után indítsa újra a kamerát, és ellenőrizze, hogy a beírt címen (WiFi-n) is elérhető a kamera. A LAN kábelt természetesen az újraindítás előtt húzza ki a kamerából.

"B" változat Telepítse és indítsa el a PC-n a EseeCloud CMS programot

"C" változat, „a” esetben. Vezetéken keresztül, mobil alkalmazással

Telepítse az EseeCloud3 alkalmazást a mobilra, majd

A mobil applikáció segítségével először vezetékes módban vegye fel a kamerát, majd aktiválja a WiFi kapcsolatot- a beállítás részletes menetét lásd az EseeCloud3 fejezetnél

"b” esetben Telepítse az EseeCloud3 alkalmazást a mobilra

A mobillal a WiFi hálózatok között keresse meg a kamera nevét* "IPCSxxxxxxxx", és ehhez csatlakozzon! (a kamera AP módban van)

Indítsa el az EseeCloud3 programot és “keresse” meg a hálózaton a kamerát
A részletes működést lásd később

***Megjegyzés:** A kamera gyári alaphelyzetben **AP** módban áll. A kamera csatlakozó vezetékai között van a “Reset” nyomógomb is, ezzel lehet a kamerát gyári alapbeállításra visszaállítani. Ilyenkor a kamera beállításai, IP címei törlődnek, a kamera WiFi **AP** módba áll.

Csatlakoztassa a monitort és az egeret az NVR-hez. Dugja be a 12v 2A-es adapter csatlakozóját a készülék hátulján lévő aljzatba. Ezután az előlapon lévő PWR LED világítani fog.

A kamera kezelése EseeCloud CMS PC szoftverrel LAN-ról és távolról

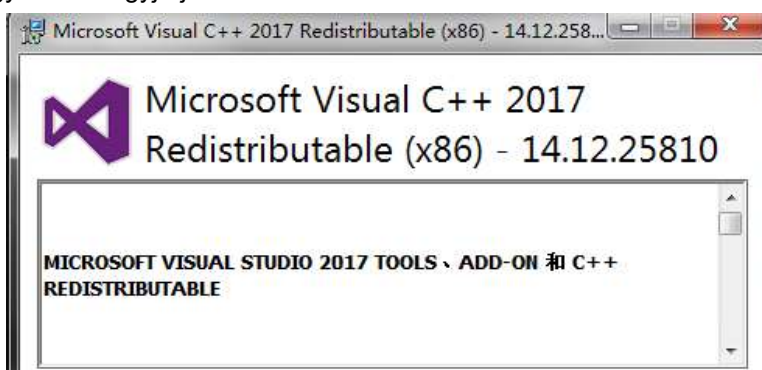
Az EseeCloud programmal helyi és távoli hálózatról kezelheti az IP WiFi kamerákat.
A program futtatásához a következő műszaki követelményeknek kell megfelelni:

- Operációs rendszere Windows7 / Windows 8 / Windows 10 (32/64 bit Eng)
OSX 10.9 (64 Eng) vagy újabb
- CPU: i3/2.4GHZ vagy gyorsabb
- Memória: 4GB vagy nagyobb.
- Grafikus kártya: Integrated Graphics Card (Intel HD 4000 v. újabb),
Independent Graphics Card (NVIDIA GeForce GTX 460 v. újabb)

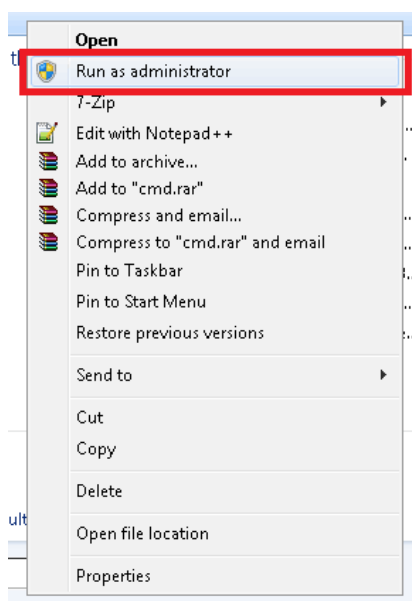
Töltse le a telepítendő programot az alábbi helyről:

Link: https://www.xmarto.com/download/EseeCloud_Setup_2.0.1.exe

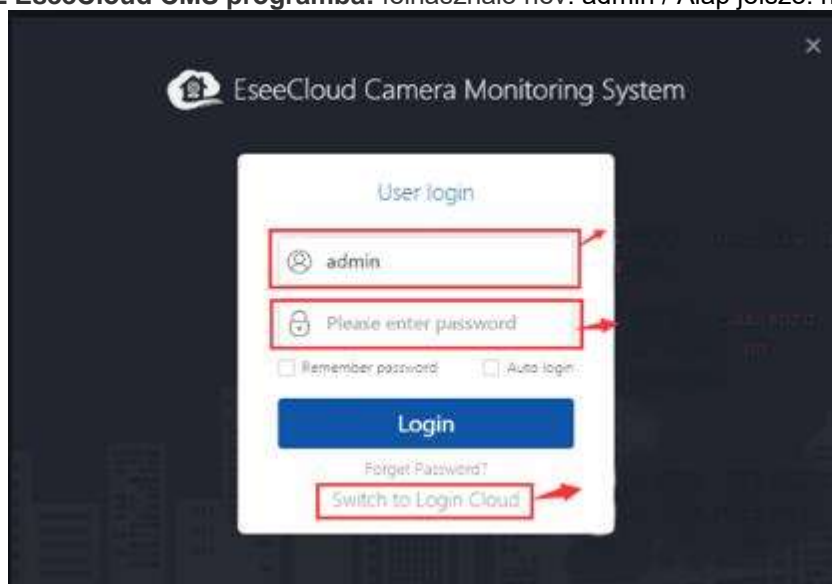
Telepítse és futtassa a letöltött programot. A program működéséhez a C++ telepítésére is szükség van (ha még nincs a PC-n), így azt is hagyja jóvá. .



Ha a telepítés nem sikeres, akkor “adminisztrátor” -ként próbálja újra:



Bejelentkezés az EseeCloud CMS programba: felhasználó név: admin / Alap jelszó: nincs jelszó



Javasolt, hogy a beállítások után adjon új jelszót

Bejelentkezés

Ha már van a mobil applikációs jogosultsága, akkor a bejelentkező ablakban kattikljen a "Switch to Login Cloud" feliratra:



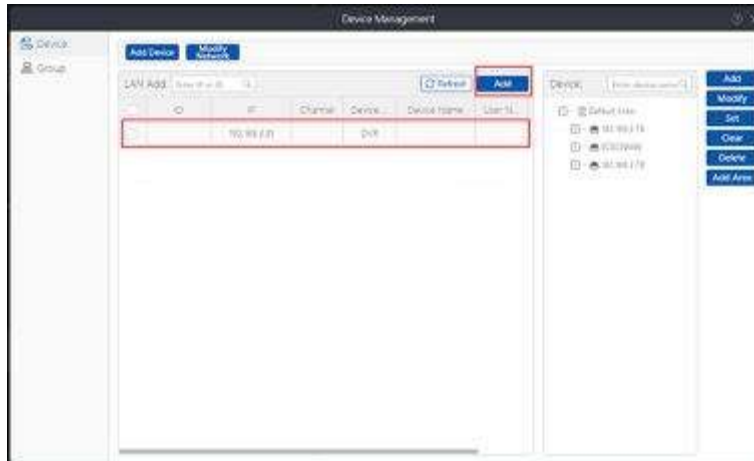
Írja be felhasználó nevét és jelszavát, majd lépjen be a programba.

Kamera hozzárendelése a programhoz

Automatikus hozzáadás

A program megkeresi és felismeri a helyi hálózaton lévő kamerákat

- Kattikljen az alsó sorban a ["Device Management] gombra.
- Válassza ki a hozzáadni kívánt kamera sorát és kattikljen az [Add] gombra
- A hozzáadott kamera megjelenik a jobb felső mezőben.



- Ezután térjen vissza az online monitor oldalra, és kattintson a megjelent kamera névre. Ezután megjelenik a kamera képe. Kettős kattintással leállítható az online video stream.



Kamera hozzáadás manuálisan:

Kétféle módon lehet kamerát hozzáadni a rendszerhez:

- IP/DDNS cím alapján (ez esetben csak a helyi hálózaton érhető el a kamera)
- Cloud ID alapján, ezzel mind a helyi, mind a távoli hálózatról elérhető a kamera

A hozzáadás [+ Add] gombbal a jobb felső mezőben, vagy [Device management] -> [+Add] gombbal lehetséges:

Élő kamera / Live View megtekintés

A képernyő alján vannak a menügombok, ezek funkciója:

Playback: Ezzel a gombbal lehet a helyi merevlemezén tárolt videó fájlokat elindítani

Device Management: Eszközök (kamerák) felvétele, módosítása

User Parameter: Néhány alapbeállítási funkció

Record: Felvételt készíthet az élő kamera képről, amit e PC a helyi merevlemezén tárol

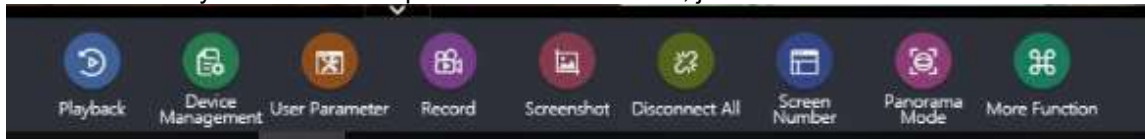
Screenshot: Fotót készíthet az élő kamera képről, amit e PC a helyi merevlemezén tárol

Disconnect All: Leállíthatja az összes kamera video megtekintését

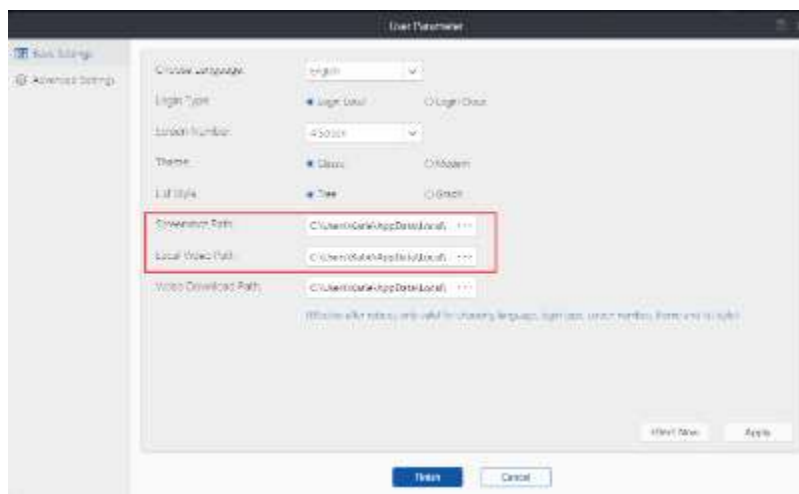
Screen Number: Beállíthatja, hogy hány kamera képét szeretné egyidejűleg követni

Panorama Mode: Ez csak VR (panoráma) kamera esetén használható funkció

More Function: Néhány további funkció pl. felhasználó felvétele, jelszava stb.



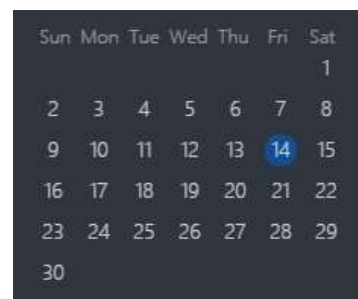
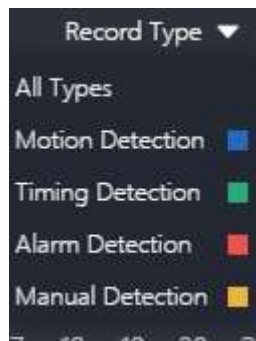
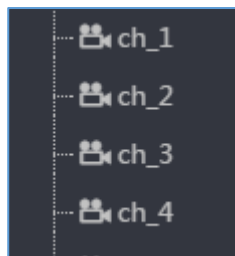
Helyi mentés beállítása: Mivel a program lehetővé teszi, hogy megtekintés közben azonnal mentse a videót, a PC merevlemezére, ill. fényképet készítsen. A mentés helye a [Basic settings] menüpontban állítható be.



A kamerák által rögzített* videó lejátszása, mentése

*A program lehetővé teszi, hogy bárholnan, a kamerákban rögzített videó fájlokat megnézheti és letöltheti, amennyiben a kamerában már van micro SD kártya.

- Kiklikeljen a [Playback] / lejátszás gombra, ekkor megjelenik a "Close the video being played?" felirat, erre klikkeljen OK-t.
- Ezután a következő lépéseket kell megtenni:
 - Jobboldalon válassza ki a kívánt kamerát / csatornát
 - Válassza ki a video típusát
 - Jelölje be a dátumot
 - Indítsa el a keresést



Ezután megjelenik a kritériumoknak megfelelő fájlok listája. Ebből választhatja ki, hogy mit kíván és hogyan letölteni a helyi PC merevlemezére.

A letöltési mód kétféle lehet:

Batch / kötegellet letöltés: Megadhat egy kezdő és záró időpontot, az e tartományba eső fájlok kerülnek letöltésre.

Time period download: Az egyes fájlokat időpontok szerint kijelölheti letöltésre.

Start Time: 2018-09-14 00:00:00 End Time: 2018-09-14 23:59:59 Batch Download

Batch letöltés

Channel	Start Time	End Time	Type	Operator
1	2018-09-14 16:00:00	2018-09-14 16:18:03	Timing Detection	↓

Idő szerinti letöltés

Megjegyzés: Az EseeCloud CMS program egyidejűleg 4 kamera jelét tudja visszajátszani.

A videók MP4 formátumban vannak és bármely MP4 lejátszó programmal lejátszhatók.

A listában kijelölt fájlra kattintva elindul a lejátszás, a letöltés [Download] gombra kattintva indul el.

Download Resources

Start Time: 2018-08-29 00:00:00 End Time: 2018-08-29 23:59:59 Batch Download

Channel	Start Time	End Time	Type	Operator
3	2018-08-29 15:00:00	2018-08-29 15:18:56	Manual Detection	↓
3	2018-08-29 16:00:00	2018-08-29 16:18:58	Manual Detection	↓
3	2018-08-29 13:00:00	2018-08-29 13:19:59	Manual Detection	↓
3	2018-08-29 12:00:00	2018-08-29 12:19:58	Manual Detection	↓
3	2018-08-29 11:00:00	2018-08-29 11:19:59	Manual Detection	↓
3	2018-08-29 10:00:00	2018-08-29 10:19:58	Manual Detection	↓
3	2018-08-29 09:00:00	2018-08-29 09:19:59	Manual Detection	↓
3	2018-08-29 08:00:00	2018-08-29 08:19:58	Manual Detection	↓
3	2018-08-29 07:00:00	2018-08-29 07:19:59	Manual Detection	↓
3	2018-08-29 06:00:00	2018-08-29 06:19:58	Manual Detection	↓
3	2018-08-29 05:00:00	2018-08-29 05:19:59	Manual Detection	↓
3	2018-08-29 04:00:00	2018-08-29 04:19:58	Manual Detection	↓
3	2018-08-29 03:00:00	2018-08-29 03:19:59	Manual Detection	↓
3	2018-08-29 02:00:00	2018-08-29 02:19:58	Manual Detection	↓

A fájlok mentése a [Basic settings] menüpontban beállított könyvtárba történik a helyi PC-n:

User Parameter

Basic Settings

Advanced Settings

Choose Language: English

Login Type: Local Local Local Code

Screen Number: 4 screen

Theme: Classic Modern

List Style: Tree Map

Screenshot Path: C:\Users\Katie\AppData\Local\...

Local Video Path: E:\Users\Katie\AppData\Local\...

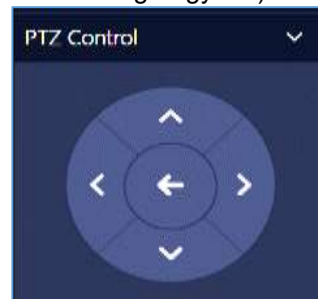
Video Download Path: C:\Users\Katie\AppData\Local\...

Effect Now Apply

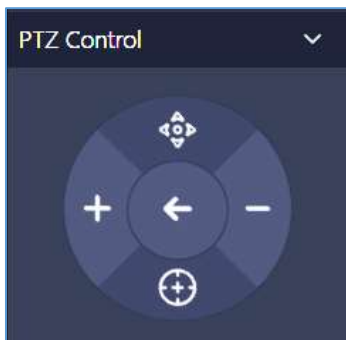
Finish Cancel

Kamera vezérlése / PTZ control

Ezen a felületen tudja vezérelni a kamerát (Pásztázás/mozgatás/élesség/nagyítás)

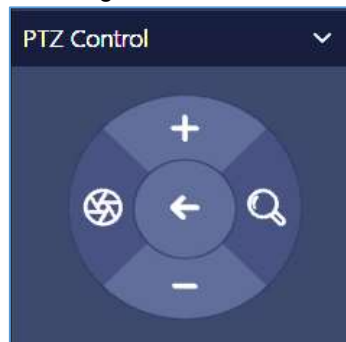


Funkció választás



Élesség állítás

Mozgatás



Zoom

MWX345 IP Wifi kamera kezelése mobil alkalmazással

Az applikáció telepítése

Keressen rá az Play/AppStore-ban az **“EseeCloud3”** alkalmazásra és töltsse le azt.



Megjegyzés: Apple rendszerű telefonok esetén min. 8.0-ás, Android esetén min. 4.0 operációs rendszer szükséges.

Hozzáférés megszerzése regisztrációval



Bejelentkezés

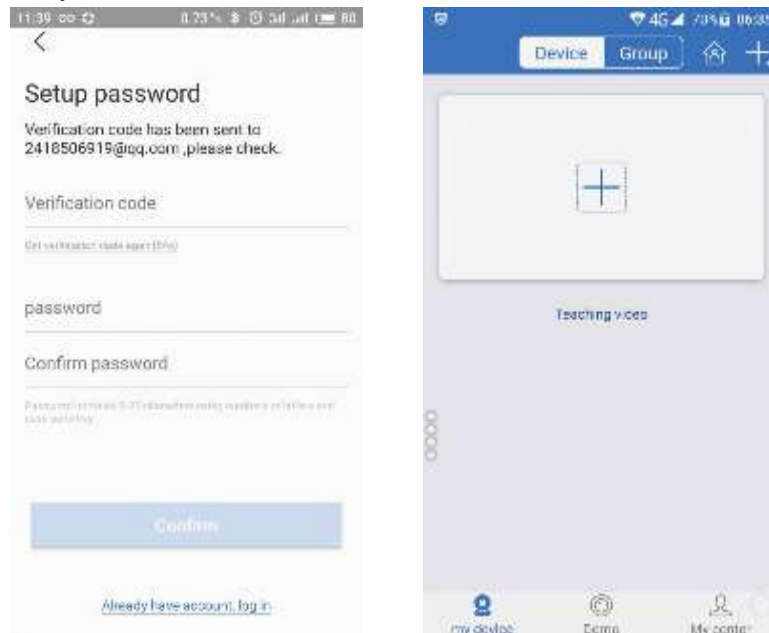
Az alkalmazással 3 féle bejelentkezés lehetséges:

- **Account Login:** Regisztrált bejelentkezés, ehhez mailbox/jelszó megadása szükséges
- **“Egyéb” módú bejelentkezés:** Más, regisztrált alkalmazásokon keresztül pl. Google, FB stb. opcionális
- **Local experience*:** Helyi hozzáférés, “látogató” módban, ehhez nem szükséges regisztráció

***Megjegyzés:** Ha jogosultság nélküli helyi hozzáférést használ, a kamera beállításai csak a mobil készüléken kerülnek tárolásra! Ezt a változatot nem érdemes hosszabb távon használni!

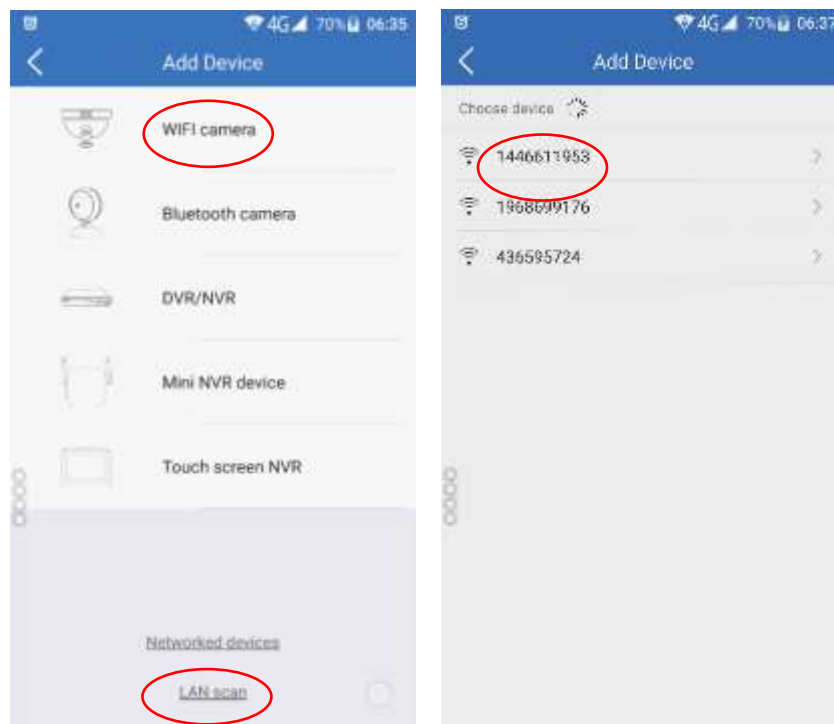
Regisztráció

Első regisztráció esetén adja meg egy működő levelezési címet és egy tetszőleges jelszót. A következő képernyőn a rendszer kéri az ellenőrző 4 jegyű kódot, ezt a regisztráció alatt a megadott postafiókba küldi a rendszer. A jelszó kétszeri beírása után a mobil alkalmazás használatra kész.



Induló képernyő

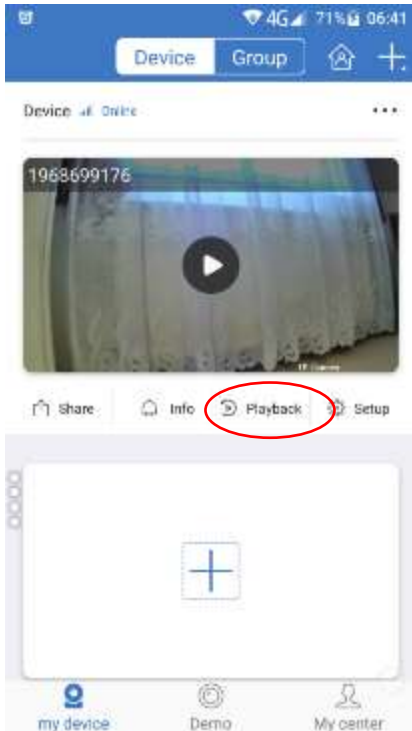
A [WiFi camera opciót választva program megkeresi a hálózaton lévő működő kamerákat.



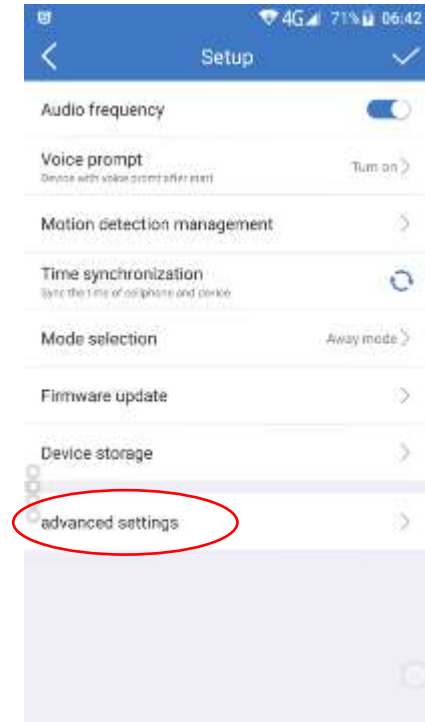
A kiválasztott kamera azonosítójára kattintva a kamera képe megjelenik

Egy kamera WiFi hálózatra állítása az EseeCloud 3 segítségével:

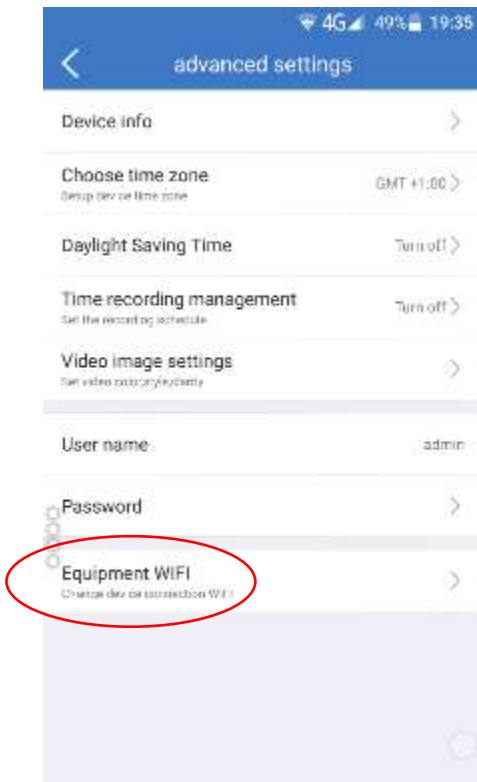
1.Kattintson a [Setup] feliratra



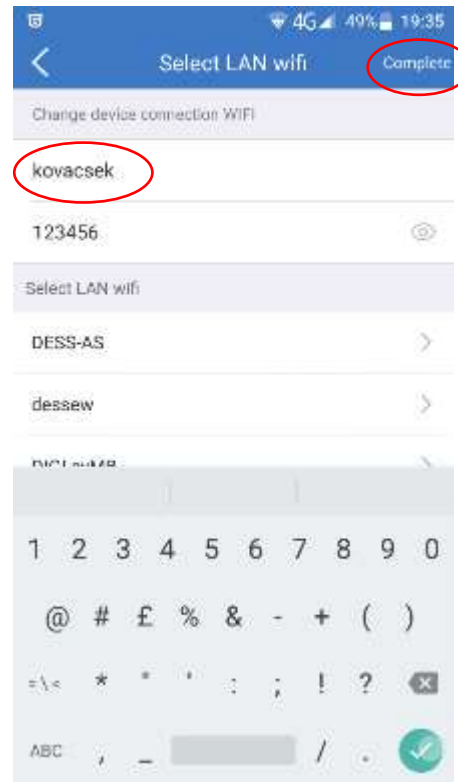
2.Válassza a “advanced settings” mezőt



3.Válassza ki az “Equipment WiFi” sort kívánt router nevét és írja be a



4. A megjelenő WiFi router listából válassza ki a használni hozzáférési jelszót majd kattintson a [Complete] gombra



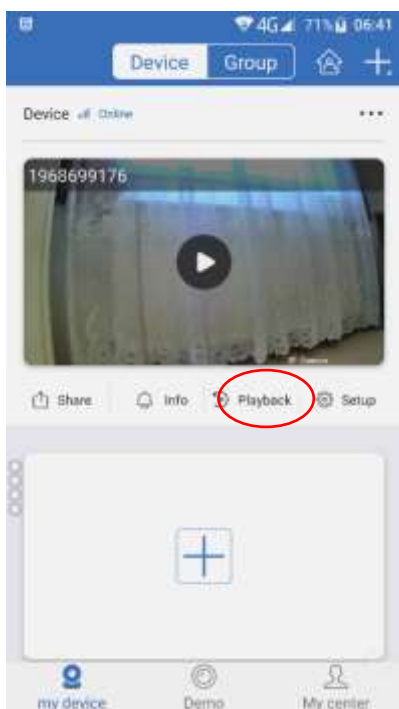
Fentiek elvégzése után a kamera már Wifi-n is elérhető mind önállóan, mind az NVR számára.

A kamera biztonsági beállításai

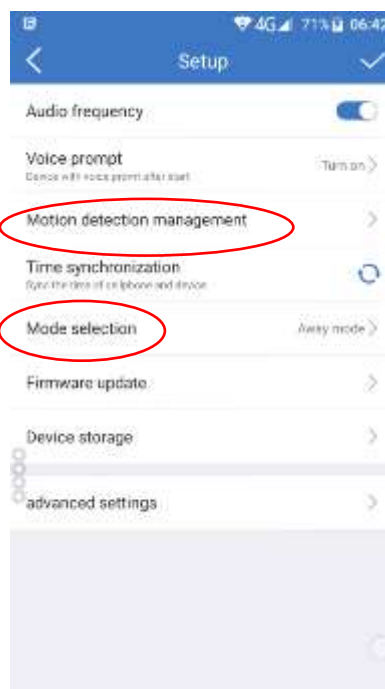
Mozgás érzékelés beállítása Setup] -> [Motion management] Itt beállíthatja, hogy a kamera jelezzen-e mozgást érzékelve, küldjön-e értesítést. Beállítható, hogy milyen méretű mozgásra jelezzen.

Riasztási beállítások: Hasonlóan egy riasztó rendszerhez a kamera otthonról való távozáskor aktíválható, ebben a menüpontban állíthatja be, hogy a mozgásérzékelés (away) aktív legyen, vagy nem.

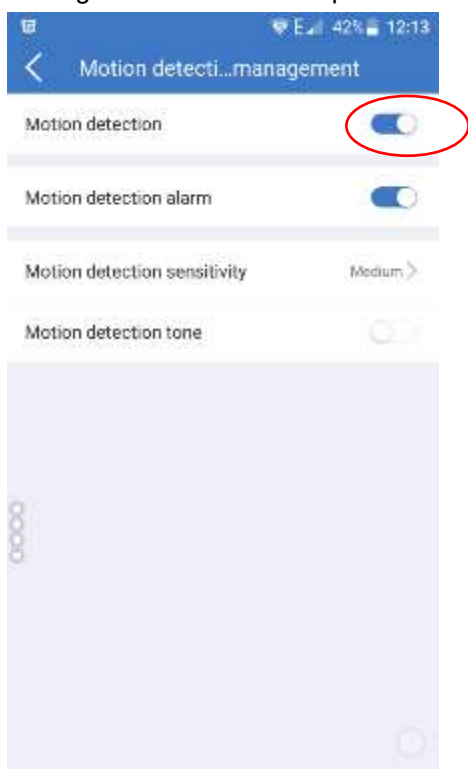
Beállítások kiválasztása



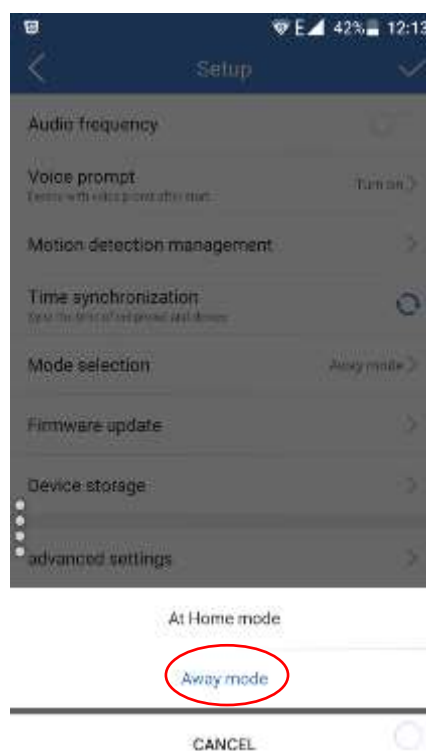
Biztonsági beállítások



Mozgás érzékelés be/kikapcsolása



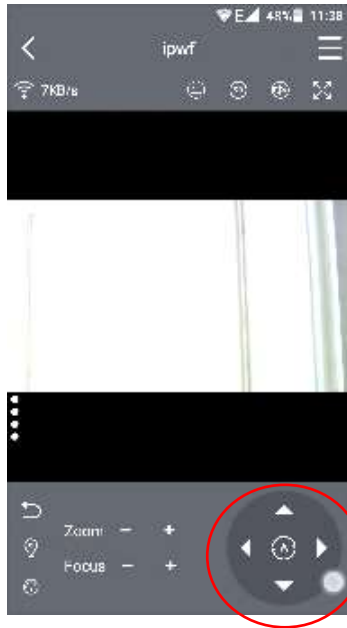
Riasztás ki/bekapcsolása



Megjegyzés: A kamerák önállóan is programozhatók, tehát az így elvégzett (kamerákon történt beállítás) független az NVR-en történt beállításoktól, tehát pl. mozgásérzékelés párhuzamosan is beállítható az NVR-en és egy kamerán.

Kamera mozgatás (PTZ) beállítás és vezérlés

A fő képernyő jobb alsó sarkában látható ikonra kattintva az alábbi képernyő jelenik meg:



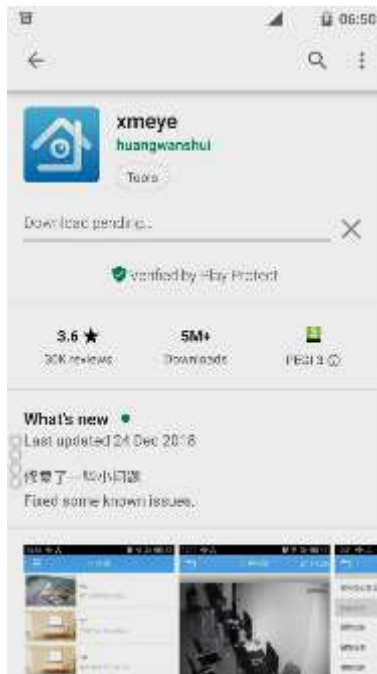
Itt a PTZ kamera mozgatását, zoomolását lehet távolról vezérelni.

XMEYE NVR távoli” remote” mobil applikáció

Töltse le az XMEYE applikációt a Play Store áruházból, telepítés után az okostelefonnal lépjen a helyi WiFi hálózatra. A használat lépesei alább találhatóak:

1.lépés: Letöltés a Play áruházból:

2. Lépés: Adatkezelési nyilatkozat jóváhagyása



Ide kell klikkelni a továbblépéshez

3.Lépés: regisztráció a felhőbe:



4. Lépés: új j készülék felvétele a listába:



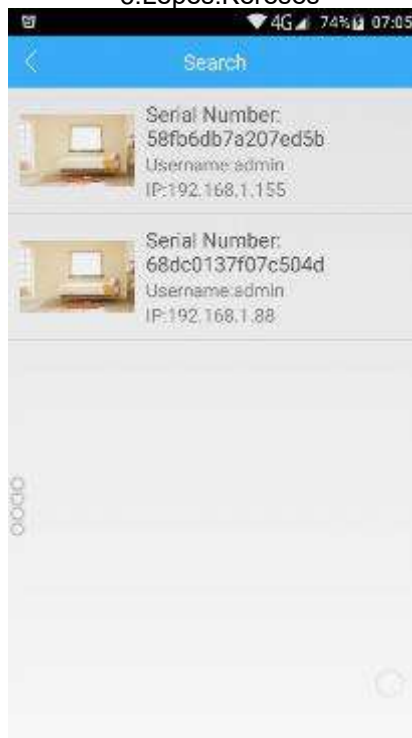
Adja meg mail címét és egy tetszőleges jelszót.
Ha nem sikerül a regisztráció, erre kattintson

Klikkeljen a "+" jelre az új kamera hozzáadásához

5.Lépés: Új kamera hozzáadása



6.Lépés:Keresés



7.Lépés: Kiválasztott kamera.



Kamera képének megtekintése:



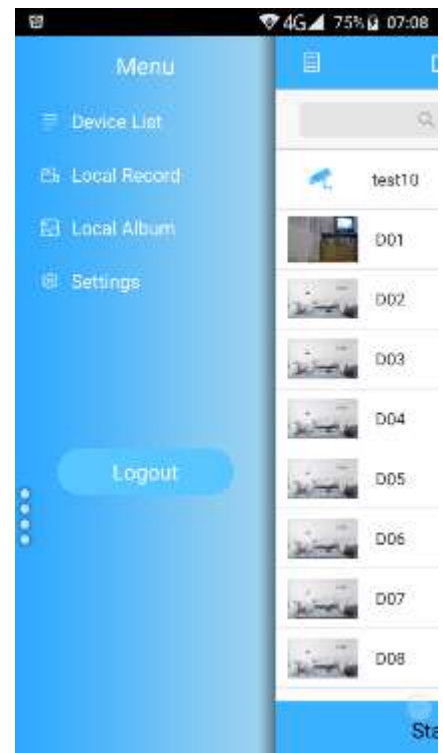
Kijelzett kamerák száma PTZ vezérlés
kamera felbontása

Kamera PTZ vezérlése



PTZ vezérlés gombjai

Főmenü választás



Beállítások menüje

Általános beállítások menü

- Video folyam felbontása
- Nyelv választás
- Kamera szoftverének frissítése
- Keresés



A kamera karbantartása

Poros, piszkos környezetben a készülékbe jutó por, piszok zárlatot okozhat a készülék áramköreiben. A hosszú, stabil működés érdekében rendszeresen tisztítsa meg a portól a készüléket!

- 1 Tartsa távol a készüléket meleg és forró helyszínektől!
- 2 Üzemeltesse a készüléket jól szellőző helyen.
- 3 Rendszeresen ellenőrizze a készülék működését.
- 4 A kamerákat úgy szerelje fel, hogy ne érje közvetlen napsugárzás és eső.
- 5 Az objektív előtti részt tartsa tisztán, havonta puha ronggyal törölje át
- 6 Ellenőrizze a mozgó részek közé nem került-e por, levél, rendszeresen tisztítsa ezeket a helyeket
- 7 Rendszeresen ellenőrizze a kamera és a csatlakozások tömítését, szigetelését

Figyelem! A gyártó és a forgalmazó a "firmware" és a szoftverek változtatási jogát fenntartja!

A kamera használatához szükséges letöltendő szoftverek

Mobil applikációk Android, IOS:

AppStore -> EseeCloud3

Play Store -> EseeCloud3



<https://play.google.com/store/apps/details?id=com.juanvision.eseecloud30&hl=hu>

PC szoftverek: Win 10

EseeCloud3: <http://www.xmarto.com/downloads/>

CMS: http://www.energycctv.com/download/General_CMS_Eng_V3.0.9.7.T.20121128.rar

JÓTÁLLÁSI JEGY

Az alábbi típusú és gyártási számú MWX345WF WiFi IP kamera hibamentes működéséért a 270/2020.(VI. 12.) számú rendeletével kormányrendelet, a 18/2020.(VI. 12.) ITM 49/2003. (VII. 30.) GKM 19/2014. (IV.29.) sz. NGM rendelet alapján a vonatkozó jogszabályok előírásai szerint az eladás napjától számított 12 hónapig terjedő jótállást biztosítunk. Szavatossági idő: két év.

TÍPUSSZÁM: MWX345WF

ELADÁS KELTE:

PH.

ELADÓ

A jótállási kötelezettség alá tartozó és a jótállási időben előforduló hibák javítását, a tartalék alkatrészellátással egybekötött javító-szervizelőszolgáltatást:

**GLOBAL EXPORT-IMPORT KFT. 1151 BUDAPEST SZÉKELY E. U. 11.
SZERVIZ TEL: +36 30 49 78758**

JAVÍTÁSI SZELVÉNY

A hibabejelentés kelte:.....

A bejelentett hiba:

A hibaelhárítás módja:.....

A hibaelhárítás kelte:.....

Készülék csere esetén a jótállás új időpontja:.....

.....
Szerviz

A javítás várható időtartama: 15 nap


Amennyiben a hiba kijavításával kapcsolatban vita keletkezik, úgy a forgalmazó területileg illetékes Békéltető Testület állásfoglalását kérjük. Minden egyéb vita esetén az eladó székhely szerinti illetékes Bírósághoz kell fordulni!

FIGYELEM! A jótállás a Fogyasztó törvényből eredő jogait nem érinti. A jótállási igény a jótállási jeggyel érvényesíthető. A jótállási jegy szabálytalan kiállítása vagy a fogyasztónak történő átadásának elmaradása nem érinti a jótállási kötelezettségvállalás érvényességét.

A vásárló a fogyasztási cikk meghibásodása miatt a vásárlástól (üzembe helyezéstől számított három munkanapon belül) érvényesít csereigényt, a forgalmazó köteles a fogyasztási cikket kicserélni, feltéve, hogy a meghibásodás a rendeltetésszerű használatot akadályozza.

FIGYELEM! A vásárlónak joga van a javításra vagy cserére, illetve ha ezekre a jogosultságok teljesítésére nincsen lehetőség, úgy árendeményt kérhet, vagy elállhat a szerződéstől!

Gyártó / Importőr / Forgalmazó:
GLOBAL EXPORT-IMPORT KFT.
H-1151 BUDAPEST SZÉKELY E. U. 11.
Származási ország: Kína


Sólyom Péter
ügyvezető igazgató

GLOBAL
Export - Import Korlátolt Felelősségű Társaság
1151 Budapest, Székely Eszék u. 11.
Tel.: 267-6470
Fax: 267-6474
Adószám: 12303953-2-42
RAIFFEISEN BANK: 12001008-01102547-00200002
7.