

HU



Elemmel működő CO riasztó LCD kijelzővel



Cikkszám: JB-C690L

FIGYELEM! A készüléket hozzáértő személynek kell üzembe helyezni!

Ez a készülék arra ad lehetőséget, hogy a szénmonoxidot időben tudja észlelni, elhagyni a helyiséget és segítséget kérni, amivel életet lehet megmenteni.

FIGYELEM! A készülék nem véd a szénmonoxid károsító hatásaitól szemben, nem nyújt teljes körű védelmet azoknak a személyeknek, akik különösen veszélyeztetettek! Ha kétségei támadnak, kérjen tájékoztatást egy egészségügyi szakembertől!

FIGYELEM! A készülék telepítése nem helyettesíti a tüzelőanyagot égető készülékek helyes telepítését, használatát és karbantartását, beleértve a megfelelő szellőzést és az égéstermék elvezető rendszert!

Figyelem! A készülék szakszerűtlen kezelése működési hibát eredményezhet!

Az érzékelő főbb jellemzői

- Magas pontosság és érzékenység
- Zavarokkal szembeni érzéketlenség
- Jó stabilitás és megfelelő reprodukálhatóság
- 3 számjegyű LCD kijelző jelzi a CO koncentrációt
- Energiatakarékos kivitel, kis nyugalmi áram (6uA±2),
- 3 LED jelzi ki az üzemmódokat: zöld- működés, piros- riasztás, sárga- hibás működés
- Automata kalibrálás
- Könnyű üzembe helyezés, hordozható, ideális utazáshoz is.
- Tesztelési lehetőség, riasztás törlés, újraindítás
- Memória funkció
- Elem kimerülés jelzése
- Külön jelzőhangok az eltérő szénmonoxid koncentrációkhoz.
- Külön szenzor erősítő áramkör, szenzor hiba esetén hangjelzés
- Elem nélkül nem lehet felszerelni /visszatenni a helyére
- Külön jelzi a készülék élettartamának végét

Ez a dokumentum fontos információkat tartalmaz a készülék üzembe helyezésével és üzemeltetésével kapcsolatban. Használat előtt olvassa el figyelmesen, és őrizze meg a későbbiekben is!

Műszaki adatok

| | |
|------------------------------|--|
| Tápellátás: | 3 db LR6 AA 1.5 V ceruza elem |
| Szenzor típus: | Elektrokémiai érzékelő |
| Érzékelt gáztípus: | Szénmonoxid |
| Riasztási szintek: | 30-tól 49 ppm-ig (120 perc) 50 ppm-től 99 ppm-ig (60 tól 90 perc) 100 ppm-től 299 ppm-ig (10 to 40 perc) 300 ppm felett (0-tól 180 perc) |
| Az elem várható élettartama: | Kb. 60 hónap. |
| Termék és elem élettartam: | Élettartam vége hangjelzés |
| Működési hőmérséklet: | -10°C to 40°C |
| Környezeti páratartalom: | 15% to 90% |
| Sziréna hangereje: | 85 dB / 1 m távolságból |
| Készülék súlya: | Kb. 140 g |
| Készülék élettartama: | 10 év |

A szén-monoxid gáz leírása

A szénmonoxid gáz üzemanyagok elégésekor keletkező alattomos, mérgező gáz. Szintelen, szagtalan, íztelen gáz, ezért emberi érzékszervekkel nagyon nehezen észlelhető. Emberek százai halnak meg, és még többen sebesülnek meg CO mérgezés következtében. A vér hemoglobinjához kötődik, és az oxigén mennyiségét csökkenti, a vérkeringésbe bekapcsolódva. Nagy koncentrációban percek alatt halált okoz. Az üzemanyagok tökéletes égésével jön létre, mint fa, faszén, szén, tüzelő olaj, paraffin, petróleum, természetes gáz, propán, bután, stb.

Példa CO forrásokra:

- járó motor, garázsban
- gáz üzemű berendezések
- olaj- és gáz kazános
- hordozható generátorok
- fatüzelésű kályhák
- gáz- vagy kerozinfűtők
- fa- vagy gáztűzhelyek
- melegítő boilerok

A szénmonoxid mérgezés tünetei

35 ppm: egészséges felnőttek esetében, 8 órás periódust figyelembe véve, a maximálisan megengedett koncentráció
220 ppm: enyhe fejfájás, fáradtság, szédülés, hányinger, 2-3 órában belül
400 ppm: fejfájás, élesvesztés 1-2 órában belül
800 ppm: szédülés, hányinger és görcsök 45 percen belül, eszméletvesztés 2 órában belül, három órában belül halál.
1600 ppm: fejfájás, hányinger, szédülés 20 percen belül, halál 1 órában belül.
6400 ppm: fejfájás, hányinger, szédülés 1-2 percen belül.

A szénmonoxid riasztó elhelyezése

A tökéletlen égésből származó toxikus szint megállapítására kifejlesztett **JB-C690L** szénmonoxid riasztó. alkalmas a következő forrásokból származó gázok mérésére: gázkészülékek, tűzhelyek, kályhák, és autó kipufogókból származó gázok. Földszintes ház esetében a minimális védelem érdekében helyezzen el CO riasztót a hálószobákban, illetve a hálókamrákban. Helyezze el a készüléket a hálókamrákhoz legközelebb, és győződjön meg arról, hogy a riasztás jól hallható legyen. Többszintes házban helyezzen szénmonoxid riasztót minden szintre.

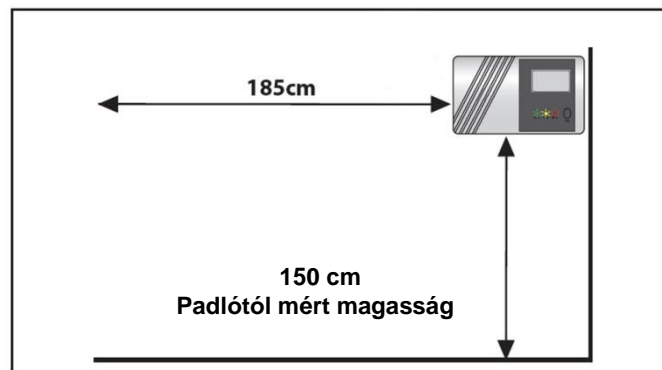
Megjegyzés: A hatékony védelem érdekében minden olyan helyiségben, vagy annak közelében helyezzen el riasztót, ahol tüzelőanyaggal működő készülékek vannak, mint pl. gáztűzhely, központi fűtésű bojler, szobai melegítő, vízmelegítő, főző és grillező eszközök.

Figyelem: A riasztó kizárólag a szenzor közelében lévő szénmonoxid gázokat jelzi. A többi helyiségben is jelen lehet a gáz.

Figyelem: A szénmonoxid riasztó nem helyettesíti a füst és gáz érzékelőt/riasztót!

A szénmonoxid riasztó felszerelése

A szénmonoxid riasztó a meleg levegőhöz hasonló sűrűséggel rendelkezik, ezért a leghatékonyabb védelem érdekében a riasztót a földtől számított minimum 1,5m-re, valamint a tűzhelytől, és egyéb készüléktől, 1,85 méterre szükséges elhelyezni. Lásd alábbi ábra:



A következő helyeken **NEM ajánlott** a készülék elhelyezése:

- Ahol a hőmérséklet $-10\text{ }^{\circ}\text{C}$ alatt, vagy $40\text{ }^{\circ}\text{C}$ felett van
- Nedves, párás környezetben
- Bármilyen helyen, ahol poros, piszkos, zsíros *szennyeződés* eltömítheti vagy beszennyezheti az érzékelőt
- Függönyök vagy szekrény mögött
- Tűzhely, légkondicionáló vagy mennyezeti ventilátor légáram útjába ne helyezze
- Az épületen kívüli helyre
- Tűzhely vagy mosogató közvetlen tetejére

Figyelem! A szénmonoxid riasztó csak beltéri használatra alkalmas! Ne tegye ki eső, nedvesség hatásának! A készülék nem működik lemerült, kifolyt elemekkel! Ne nyissa ki, ne ragassza le a készülék házát, mert ez akadályozza a megfelelő működést!

A szénmonoxid riasztó üzembe helyezése

A szénmonoxid riasztó elemmel működik, ezért nem igényel külön kábelezést.

A mellékelt csavarok segítségével falra rögzítheti, vagy akár, egy asztallapon is elhelyezheti.

A fali felszerelés lépései:

- Mielőtt hozzákezdene a fali rögzítéshez, győződjön meg róla, hogy nincs elektromos vezeték, vagy cső a falban, ahova a riasztót fel kívánja szerelni.
- Jelölje meg a két lyuk helyét a falon.
- Fúrja a tiplit a falba, minimum 4 mm-re legyen kint a csavar feje.
- Helyezze be a 3 db. LR6AA 1,5 V típusú ceruza elemet, a készülék hátsó részén lévő elem fészekbe.

Asztali használat

Helyezze el a riasztót egy asztalon, vagy más vízszintes felületen úgy, hogy a LED-ek jól látszanak.

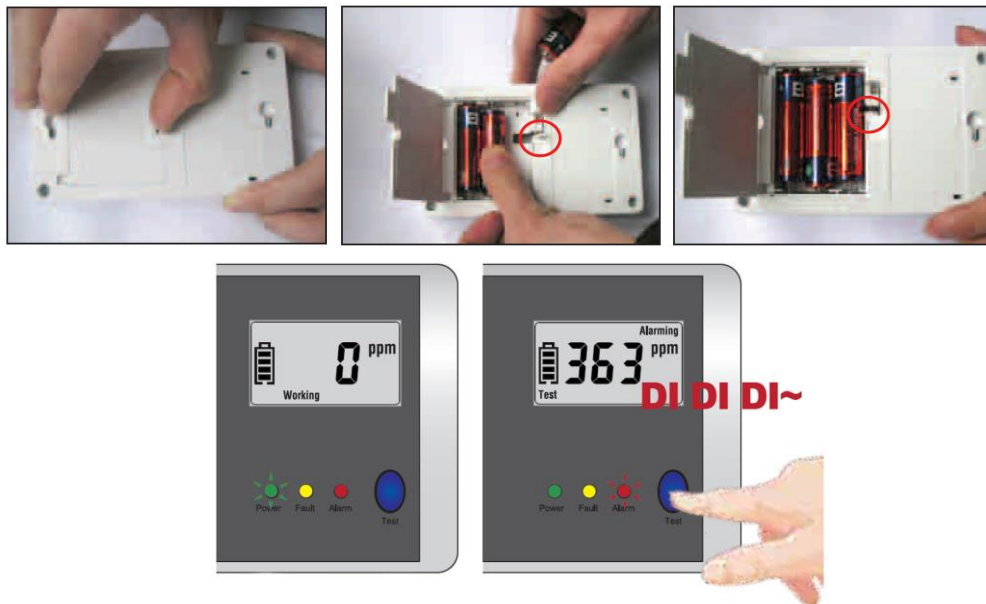
A szénmonoxid riasztó használata

Elemek behelyezése

A készülék 3 db. LR6AA 1,5 V típusú ceruza elemmel működik, amelyeket a készülék hátulján lévő elemtartó fészekbe kell behelyezni. Az elemek polarítására ügyeljen behelyezéskor. A kis műanyag fület is be kell hajtani az elemek betételekor, mert anélkül a műanyag záró fedelet nem tudja bezárni.

Lásd az alábbi ábrán:

Normál működés



Normál működés (zöld LED villan)

Tesztelés

Amennyiben a levegőben nincs jelen szénmonoxid, a készüléken a zöld LED 50mp-enként felvillan. A kijelzőn 0 ppm, valamint a „Working” felirat látható. Lásd alább:

Működés ellenőrzése, tesztelés

Nyomja meg a TEST gombot, ez az analóg bemeneten egy magasabb CO értéket szimulál, így a processzor riasztást generál, elindul a hangjelzés és a piros LED villogni kezd, és a kijelzőn megjelenik a szimulált CO érték és az „Alarming” felirat. Lásd az előző ábrán.

Riasztás jelzése

Amikor a készülék veszélyes szénmonoxid szintet érzékel, hangjelzést ad, és a piros LED villogni kezd.

A kijelzőn megjelenik az „Alarming” felirat, és a mért érték xxxppm. Amennyiben a mért érték 30ppm alá csökken, a riasztás abbamarad.

| CO sűrűség értéke | Riasztási/érezékelési idő min. | Riasztási /érezékelési idő max. |
|-------------------|--------------------------------|---------------------------------|
| 30 ppm | 120 perc | - |
| 50 ppm | 60 perc | 90 perc |
| 100 ppm | 10 perc | 40 perc |
| 300 ppm | azonnal | 3 perc |

Figyelem: Ellenőrizze a készüléket elemcsere utáni is! Bár a készülék ellenőrzi magát, javasolt havonta a készülék megfelelő működését ellenőrizni a TEST gombbal!

Alacsony elemfeszültség jelzése

Amikor a készülék elemfeszültsége lecsökken, és csere válik szükségessé, a sárga LED villogni kezd minden 40 mp-ben, csipog a hangjelző. Az LCD kijelzőn megjelenik az elem ikon. Ilyenkor a riasztó még üzemképes, és magas CO érték esetén a riasztás is elindul.



Figyelem! Egy elem élettartama több év is lehet. Ha a készülék jelezni kezdi az elem lemerülését, akkor még akár 30 napja is lehet az elemcsere, de ajánlatos azonnal kicserélni.

Készülék hiba jelzése

A készülék teszteli az érzékelőt és az erősítőt áramkört 4 percenként, és ha ezekkel valami gond van, akkor 1 percenként felvillantja a sárga LED-et, és az LCD kijelzőn megjelenik a „Failure” felirat és „- - -” három vonal, lásd alább:



Érzékelő hibajelzés

Élettartam jelzése

Ha a készülék az élettartamának végére ér, akkor a kijelzőn megjelenik a „Time (H) „felirat, és a sárga LED villogni kezd, és 3 bíp hangot ad 60mp-enként. Lásd az alábbi ábrán:



Teendők riasztás esetére

Azonnal menjen ki szabad levegőre, és nyisson ki minden ajtót, ablakot, hogy a szénmonoxid eltávozhasson. Amennyiben lehetséges, zárja el a fűtő berendezést.

Üritse ki az épületet. Ne menjen vissza az épületbe, de a tűzoltók érkezéséig ne hagyja el a területet. Csak a szellőztetés után menjen vissza, mikor már a riasztó is visszaállt alaphelyzetbe.

A szénmonoxidot belélegzett személyek kapjanak azonnal elsősegélyt és kérjen orvosi segítséget azoknak, akiknél a CO mérgezés tüneteit észlelik [fejfájás, szédülés, hányinger).

Ne használja az eszközöket mindaddig, amíg szakember nem ellenőrizte azokat és a hiba elhárítása meg nem történt!

A szénmonoxid riasztó karbantartása

Az Ön szénmonoxid érzékelője akkor működik megfelelően, és akkor tudja figyelmeztetni a veszélyre, ha rendszeresen karbantartja. Ez azt jelenti, hogy havonta ellenőrizze a működést a TEST gomb segítségével.

Tisztítsa meg a riasztót rendszeresen, távolítsa el a ráakódott port. Ezt porszívóra szerelt kefével is elvégezheti. Óvatosan tisztítsa meg az előlap rácsait is. Soha ne mossa folyóvíz alatt a készüléket.

Ne fesse le a készülék házát.

A szénmonoxid riasztó más gázokra való érzékenysége

A riasztó a nemzetközi szabványoknak megfelelő tulajdonságokkal rendelkezik, az alábbi táblázatban szereplő EN50291 ajánlások szerint megjelölt gázokra vonatkozóan.

| Teszt gáz | Relatív érzékenység (CO=100) |
|----------------------|------------------------------|
| CO | 100% |
| Hidrogén | 40 |
| Metán | 0 |
| Izo-Bután | 0 |
| Széndioxid | 0 |
| Széndiszulfat | 0 |
| Hidrogénszulfid | 0 |
| Nitrogénoxid | 0 |
| Nitrogéndioxid | 5-nel kevesebb |
| Ammonia | 0*** |
| Etilacetát | 0*** |
| Diklornetán | 0*** |
| Heptán | 0*** |
| Toulol | 0*** |
| IPA | 0*** |
| Etanol | 2*-nal kevesebb |
| Hexametil disziloxan | 0** |

Reagálási idő: *:30perc **: 40 perc ***:2 óra

Fontos biztonsági előírások

- A CO riasztó felszerelése csak az első lépés a biztonságosabb életkörülményekhez. Győződjön meg arról, hogy a család minden tagja ismeri a CO mérgezés okait és hatásait, valamint a CO riasztó működését.
- Tesztelje havonta a riasztót!

- A lemerült elemeket azonnal cserélje.
- Kizárólag jóváhagyott égéstechnikai eszközöket használjon.
- Az eszközöket szakszerűen helyezze üzembe, és szigorúan kövesse a gyártó erre vonatkozó előírásait.
- Szakemberrel végeztesse az üzembe helyezést.
- Rendszeres időközönként ellenőriztesse szakemberrel a készülék működését!
- Évente hívjon kéményseprőt!
- Rendszeresen ellenőrizze a z otthoni égéstechnikai készülékeket!
- Győződjön meg róla hogy a készülékek rozsdásodástól és festékleválástól mentesek!
- Nyílt lángú grill/barbecue sütőt ne használjon beltérben, sem a garázsban!
- Tűzhely vagy kombinált sütő használatakor gondoskodjon megfelelő szellőzésről, Mindig fordítson kellő figyelmet a CO mérgezés tüneteire!

MEGJEGYZÉSEK:

A riasztó kizárólag lakásban használható, nem alkalmas járművekben, hajókon, üzemben bevásárló központban, stb. történő használatra.

Kerülni kell a közelében szerves oldószerek használatát (beleértve a szilikont és egyéb ragasztókat), bevonatok, gyógyszerkészítmények, olajok, és nagy koncentrációjú gázok használatát!

A készülék nem használható olyan környezetben, amely korrozív gázokat tartalmaz, melyek károsíthatják a készüléket!

A bekalibrálásához először tegye a készüléket tiszta levegőre, majd 400 PPM gázba!

Nem használható nagy légáramú helyiségekben!

Ne akadályozza meg a riasztó készülékbe jutó levegőt, mert ez árthat a pontosságának és érzékenységének!

A készülék nem használható túlzott mozgás és rázkódás hatásának kitéve.

Nagy koncentrációjú gázban hosszabb ideig történő használat után hosszabb ideig tart a normálállapotba visszatérnie a készüléknek

Ne nyissa ki a készüléket, az elektrolit szivárgás károsodást okozhat!

A riasztó égésterméként keletkezett CO gáz riasztására alkalmas. Nem használható füst, tűz és egyéb gázok érzékelésére!

FIGYELEM: A riasztó kifejezetten alkalmas a CO gázokból eredő akut hatások megelőzésére. A készülék nem nyújt biztonságos megoldást bizonyos, orvost igénylő helyzetekben. Szükség esetén konzultáljon orvosával!

JÓTÁLLÁSI JEGY

Az alábbi típusú és gyártási számú CO RIASZTÓ készülék hibamentes működéséért a 49/2003 (VII.30.) sz. GKM rendelet valamint a 97/2014. (III. 25.) sz. GKM rendelet alapján a vonatkozó jogszabályok előírásai szerint az eladás napjától számított 120 hónapig terjedő jótállást biztosítunk. Szavatossági idő hét év.

TÍPUSSZÁM:**JB-C690L**.....

ELADÁS KELTE:

PH.

.....

ELADÓ

A jótállási kötelezettség alá tartozó és a jótállási időben előforduló hibák javítását, a tartalék alkatrészellátással egybekötött javító - szervizelő szolgáltatást a **GLOBAL EXPORT - IMPORT KFT.** az alábbi címen biztosítja:

Budapest XV. Székely Elek u. 11. Tel: + 36 30 49 78758 Nyitva tartás: hétfő - péntek, 8.30 - 14.00

Amennyiben a meghibásodás jellegével vagy a hiba kijavításával kapcsolatban vita keletkezik, úgy a területileg illetékes Békéltető Testület állásfoglalását kérjük, Minden egyéb vita esetén az eladó székhely szerinti illetékes Bírósághoz kell fordulni.

JAVÍTÁSI SZELVÉNY

Hibabejelentés kelte:.....

Bejelentett hiba:.....

Hibaelhárítás módja:.....

Hibaelhárítás kelte:.....

.....

SZERVIZ

Jogainak érvényesítése érdekében a vásárlási blokkot őrizze meg!

Gyártó / Importőr / Forgalmazó:

GLOBAL EXPORT-IMPORT KFT. H-1151 BUDAPEST SZÉKELY E. U. 11.

Származási ország: Kína

FIGYELEM! A jótállás a Fogyasztó törvényből eredő jogait nem érinti. A jótállási igény a jótállási jeggyel érvényesíthető. A jótállási jegy szabálytalan kiállítás vagy a fogyasztónak történő átadásának elmaradása nem érinti a jótállási kötelezettségvállalás érvényességét. A vásárló a fogyasztási cikk meghibásodása miatt a vásárlástól (üzembe helyezéstől számított három munkanapon belül) érvényesít csereigényt, a forgalmazó köteles a fogyasztási cikket kicserélni, feltéve, hogy a meghibásodás a rendeltetésszerű használatot akadályozza.

www.global-export-import.eu